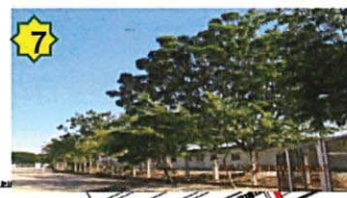


ภาคผนวก ข.11

แผนผังแสดงพื้นที่สีเขียวของโรงงาน



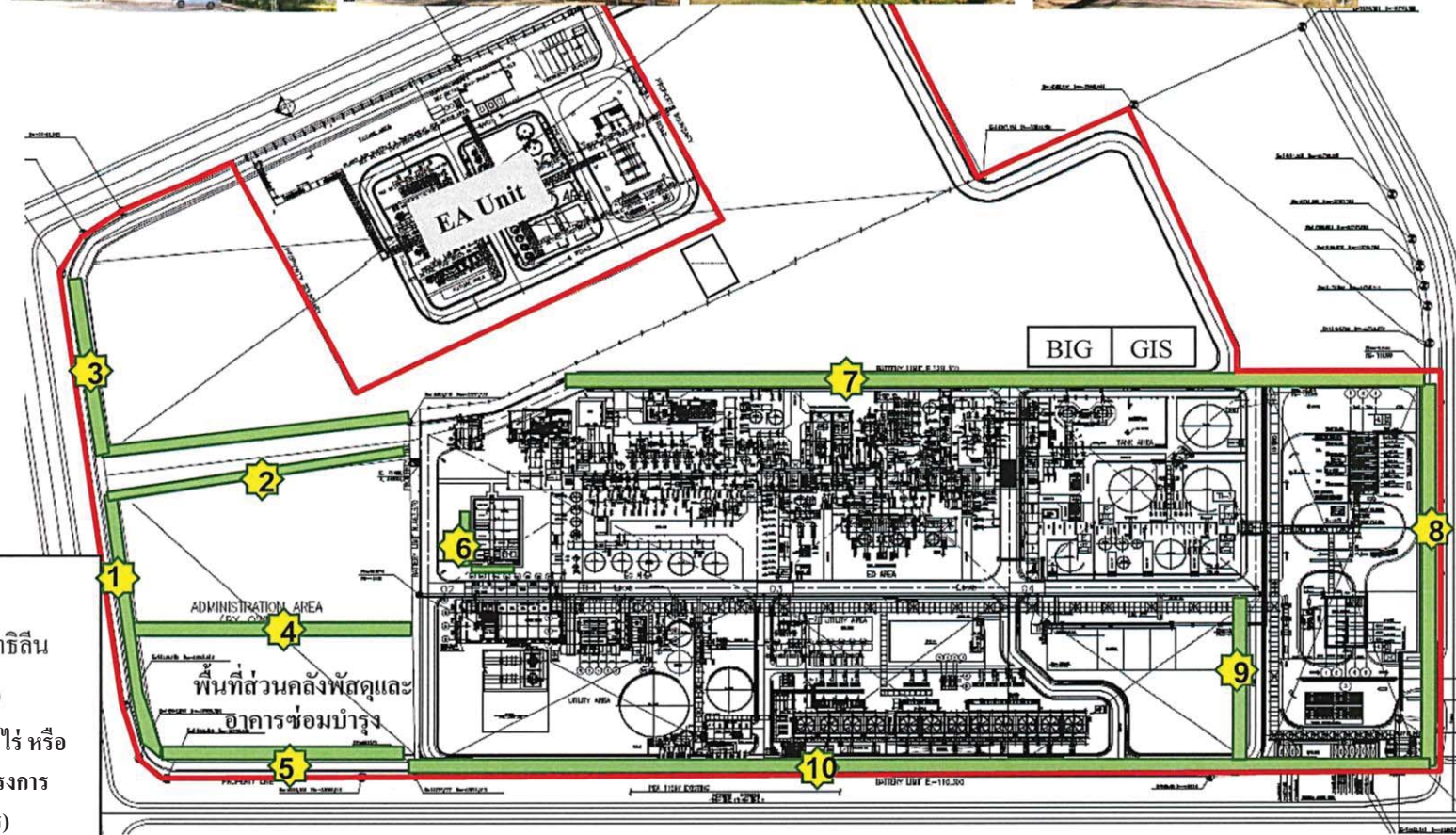
สัญลักษณ์:



พื้นที่โครงการ (โรงงานผลิตเอทิลีน
ออกไซด์และเอทิลีนไกลคอล)



พื้นที่สีเขียว ร้อยละ 12.76 (20.35 ไร่ หรือ
32,562 ตารางเมตร) ของพื้นที่โครงการ
159.5 ไร่ (255,196.40 ตารางเมตร)



พื้นที่สีเขียวของโครงการปัจจุบัน

ภาคผนวก ข.12

ขั้นตอนการหยุดระบบการผลิต
เพื่อป้องกันการระบายสารเอทิลีนออกไซด์ออกสู่บรรยากาศ

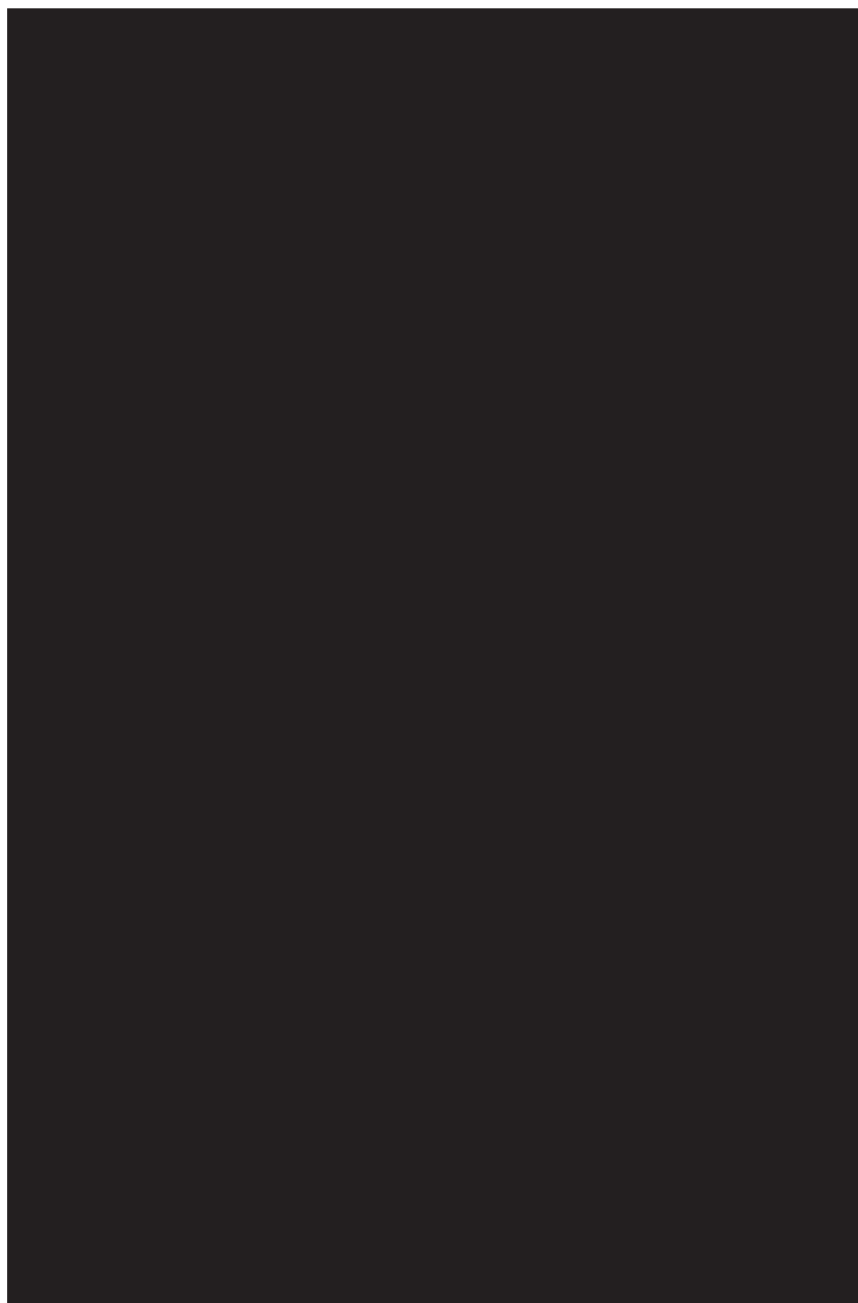



บริษัท พีทีที โกลบอล เคมิคอล จำกัด (มหาชน)

Plant Operation I

W-(E-GC-OP1)-076

ขั้นตอนการปฏิบัติ Emergency Shutdown and Emergency Operation



	บริษัท พีทีที โกลบอล เคมิคอล จำกัด (มหาชน)	W-(E-GC-OP1)-076: ขั้นตอนการปฏิบัติ Emergency Shutdown and Emergency Operation
---	---	---



ภาคผนวก ข.13

เอกสารการควบคุมระบบ Inhibitor Feed System (EDC)

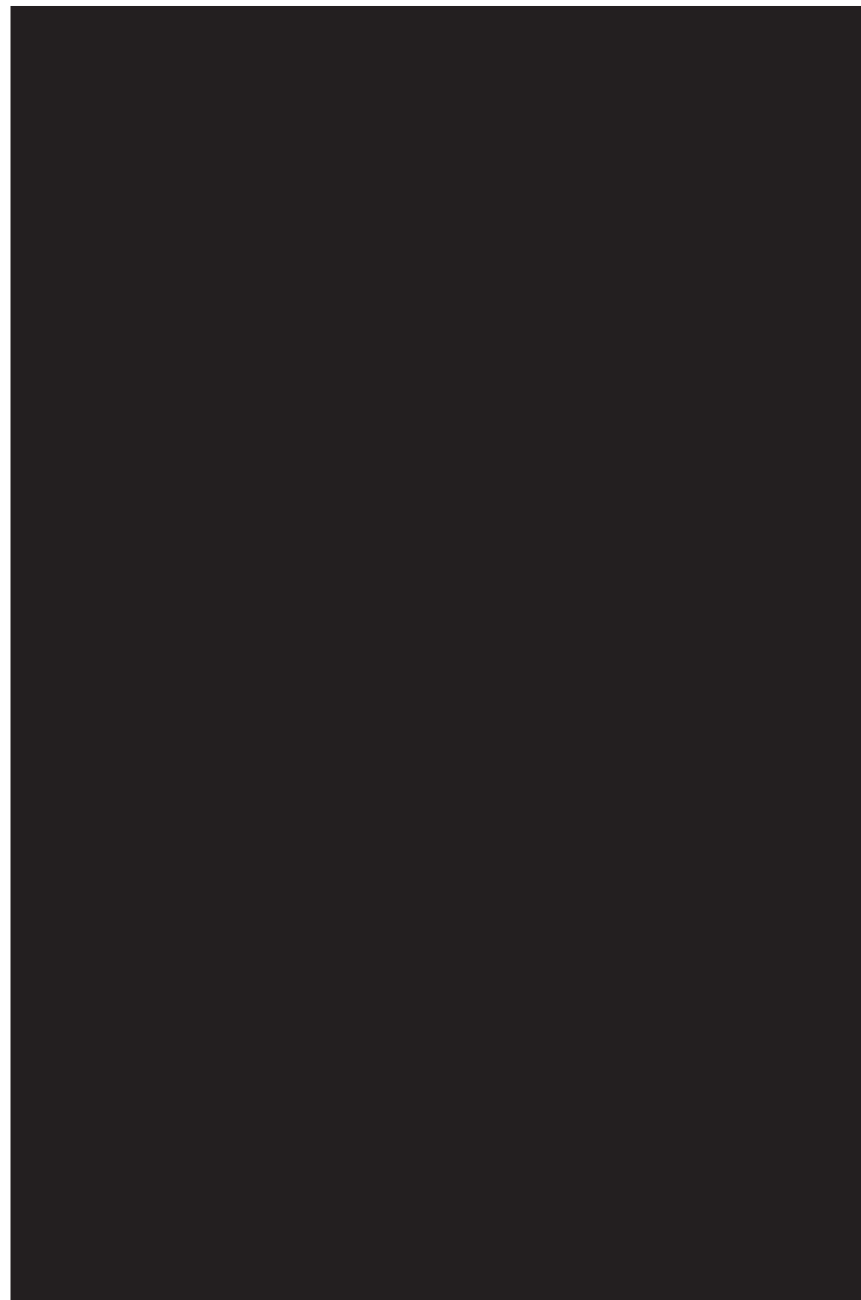



บริษัท พีทีที โกลบอล เคมิคอล จำกัด (มหาชน)

Plant Operation I

W-(E-GC-OP1)-008

การควบคุมระบบ Inhibitor Feed System (EDC)



	บริษัท พีทีที โกลบอล เคมิคอล จำกัด (มหาชน)	W-(E-GC-OP1)-008: การควบคุมระบบ Inhibitor Feed System (EDC)
---	--	---



ภาคผนวก ข.14

ผลการตรวจวัดก๊าซเอทิลีนไดคลอไรด์ในพื้นที่ Unload

ACCREDITED LABORATORY
ISO/IEC 17025

Request No. ATR6708020

Report No. 6708-0263

TEST REPORT

CUSTOMER : PTT Global Chemical Public Company Limited Branch16
ADDRESS : 9 Soi G-12, WHA Eastern Industrial Estate (Map Ta Phut), Pakorn Songkhraorat Road, Tambon Map Ta Phut, Amphur Muang Rayong, Rayong 21150
SAMPLE SOURCE : EOEG Plant
SAMPLE NAME : จุด Load สาร Ethylene dichloride ใน Process Area
SAMPLING DATE : 13/08/2024 SAMPLE NO. : A67080263
RECEIVED DATE : 17/08/2024 SAMPLING TIME : 09:30-11:30
SAMPLING INSTRUMENT : Personal Pump Flow rate 0.10 L/min TESTED DATE : 17/08/2024-11/09/2024
Serial No. 218406 REPORTED DATE : 12/09/2024

PARAMETER**	TEST METHOD	RESULT ^{1/2}	STD ^{1/}	UNIT
Ethylene Dichloride	NIOSH 1003	ND	202	mg/m ³
		ND	50	ppm

REMARK:

^{1/} Notification of The Department of Labour Protection and Welfare B.E.2560 (2017), Concentration Limits of Hazardous Chemicals.^{2/} ND = Non detectable : When detection limit of Ethylene Dichloride is less than 0.05 mg/m³ or 0.01 ppm.

** Parameter have License Registration of Department of Labour Protection and Welfare No.0201-03-2564-0008

Sampling By Eastern Thai Consulting 1992 Co.,Ltd. (Mr. Suttha Songthaninai)

Analysed By SECOT Co.,Ltd.

GPS = Sampling at UTM 47 P 730983E 1404800N



บริษัท อีสเทิร์นไทยคอนซัลติ้ง 1992 จำกัด

Examined By.....

(Miss Thanatporn Klinsopon)

12/09/2024

REPORTED TEST REFER TO SUBMITTED SAMPLES ONLY
THIS REPORT SHALL NOT REPRODUCED EXCEPT IN FULL
WITHOUT THE WRITTEN APPROVAL LABORATORY

COPY

ACCREDITED LABORATORY
ISO/IEC 17025

Request No. ATR6708020

Report No. 6708-0264

TEST REPORT

CUSTOMER : PTT Global Chemical Public Company Limited Branch16
ADDRESS : 9 Soi G-12, WHA Eastern Industrial Estate (Map Ta Phut), Pakorn Songkhraorat Road, Tambon Map Ta Phut, Amphur Muang Rayong, Rayong 21150
SAMPLE SOURCE : EOEG Plant
SAMPLE NAME : จุด Load สาร Ethylene dichloride ใน Process Area (คุณชัยวัฒน์ ชื่นชูศรี)
SAMPLING DATE : 13/08/2024 SAMPLE NO. : A67080264
RECEIVED DATE : 17/08/2024 SAMPLING TIME : 09:30-11:30
SAMPLING INSTRUMENT : Personal Pump Flow rate 0.10 L/min TESTED DATE : 17/08/2024-11/09/2024
Serial No. 218383 REPORTED DATE : 12/09/2024

PARAMETER**	TEST METHOD	RESULT ^{1/2}	STD ^{1/}	UNIT
Ethylene Dichloride	NIOSH 1003	ND	202	mg/m ³
		ND	50	ppm

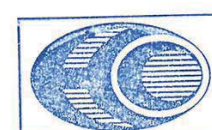
REMARK:

^{1/} Notification of The Department of Labour Protection and Welfare B.E.2560 (2017), Concentration Limits of Hazardous Chemicals.^{2/} ND = Non detectable : When detection limit of Ethylene Dichloride is less than 0.05 mg/m³ or 0.01 ppm.

** Parameter have License Registration of Department of Labour Protection and Welfare No.0201-03-2564-0008

Sampling By Eastern Thai Consulting 1992 Co.,Ltd. (Mr. Suttha Songthaninai)

Analysed By SECOT Co.,Ltd.



บริษัท อีสเทิร์นไทยคอนซัลติ้ง 1992 จำกัด

Examined By.....

(Miss Thanatporn Klinsopon)

12/09/2024

REPORTED TEST REFER TO SUBMITTED SAMPLES ONLY
THIS REPORT SHALL NOT REPRODUCED EXCEPT IN FULL
WITHOUT THE WRITTEN APPROVAL LABORATORY

COPY

Request No. ATR6708020

Report No. 6708-0265

TEST REPORT

CUSTOMER : PTT Global Chemical Public Company Limited Branch16
ADDRESS : 9 Soi G-12, WHA Eastern Industrial Estate (Map Ta Phut), Pakorn Songkhraorat Road, Tambon Map Ta Phut, Amphur Muang Rayong, Rayong 21150
SAMPLE SOURCE : EOEG Plant
SAMPLE NAME : ชูด Load สาร Ethylene dichloride ใน Process Area (ศูนย์พารพล เพชรสุวรรณ)
SAMPLING DATE : 13/08/2024 SAMPLE NO. : A67080265
RECEIVED DATE : 17/08/2024 SAMPLING TIME : 09:30-11:30
SAMPLING INSTRUMENT : Personal Pump Flow rate 0.10 L/min TESTED DATE : 17/08/2024-11/09/2024
Serial No. 218408 REPORTED DATE : 12/09/2024

PARAMETER**	TEST METHOD	RESULT ²	STD ¹	UNIT
Ethylene Dichloride	NIOSH 1003	ND	202	mg/m ³
		ND	50	ppm

REMARK:

¹ Notification of The Department of Labour Protection and Welfare B.E.2560 (2017), Concentration Limits of Hazardous Chemicals.² ND = Non detectable : When detection limit of Ethylene Dichloride is less than 0.05 mg/m³ or 0.01 ppm.

** Parameter have License Registration of Department of Labour Protection and Welfare No.0201-03-2564-0008

Sampling By Eastern Thai Consulting 1992 Co.,Ltd. (Mr. Suttha Songthaninai)

Analysed By SECOT Co.,Ltd.



Examined By.....

(Miss Thanaporn Klinsopon)

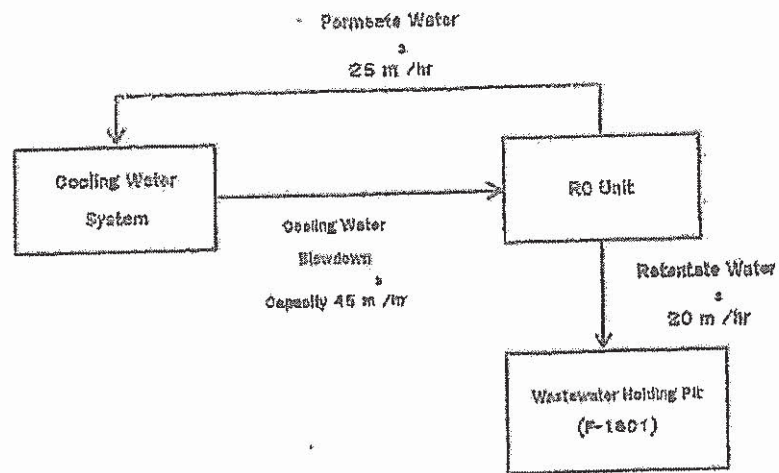
12/09/2024

REPORTED TEST REFER TO SUBMITTED SAMPLES ONLY
THIS REPORT SHALL NOT REPRODUCED EXCEPT IN FULL
WITHOUT THE WRITTEN APPROVAL LABORATORY

COPY

ภาคผนวก ข.15

แผนผังการไหลและอัตราการไหลของน้ำผ่านหน่วยรีเวอร์สออสโมซิส



รูปแสดงแผนผังการไหลของน้ำในกระบวนการรีไซเคิลน้ำ

ปริมาณน้ำทิ้งจากหอผลิตน้ำหล่อเย็น ระหว่างเดือนมกราคม -มิถุนายน 2568

Month	Cooling Blowdown (m ³ /hr)			Note
	Min	Max	Average	
Jan	49.60	50.06	49.99	
Feb	49.91	50.20	50.02	1-25 Feb
Mar Apr	Shut Down			
May	49.68	50.03	49.93	22-31 May
Jun	47.04	55.03	52.97	

ปริมาณน้ำทิ้งจากหอหล่อเย็นกลับไปใช้ใหม่โดยผ่านหน่วยรีเวอร์สออสโมซิส ระหว่างเดือนมกราคม -มิถุนายน 2568

Month	Permeate (m ³ /hr)			Note
	Min	Max	Average	
Jan	7.68	17.15	13.45	
Feb	5.90	16.51	12.20	1-25 Feb
Mar Apr	Shut Down			
May	3.88	15.85	9.91	22-31 May
Jun	7.08	17.95	11.29	

ภาคผนวก ข.16

เอกสารการบำรุงรักษาเครื่องจักรอุปกรณ์ต่างๆ

Item#	Main Work#	Order	Equipment	Functional Loc.	Description	Description	ABC indic.	Sched.	Finish
1051	E11MC-S	301776628 D-G-1500D	D000-00000009-00CW	COOLING WATER SYSTEM	(9M) Change lube oil	(9M) Change lube oil	B	06/30/2025	
1051	E11MC-S	301776634 D-G-611A	D060-00000062-0DRY	DRYING COLUMN	(9M)Change lube oil	(9M)Change lube oil	B	06/30/2025	
1051	E11MC-S	301776637 D-G-720A	D060-00000742-0EGC	DEG/TEG COLUMN	(9M) Change lube oil	(9M) Change lube oil	B	06/30/2025	
1051	E11MC-S	301776641 D-1-1513	D027-00000027-0ECP	DEG/TEG PRODUCT SYSTEM	(9M) Check leak & lubricate.	(9M) Check leak & lubricate.	C	06/30/2025	
1051	E11MC-S	301776666 D-WH-014	D030-00000002-0FWF	FIRE WATER	(9M) Check leak & lubricate.	(9M) Check leak & lubricate.	C	06/30/2025	
1051	E11MC-S	301776667 D-WH-015	D030-00000002-0FWF	FIRE WATER	(9M) Check leak & lubricate.	(9M) Check leak & lubricate.	C	06/30/2025	
1051	E11MC-S	301776668 D-WH-016	D030-00000002-0FWF	FIRE WATER	(9M) Check leak & lubricate.	(9M) Check leak & lubricate.	C	06/30/2025	
1051	E11MC-S	301776669 D-WH-017	D030-00000003-0FWF	FIRE WATER	(9M) Check leak & lubricate.	(9M) Check leak & lubricate.	C	06/30/2025	
1051	E11MC-S	301776678 D-G-630B	D060-00000051-MEGC	MEG COLUMN & SPLITTER	(4M) Change lube oil	(4M) Change lube oil	B	06/30/2025	
1051	E11MC-S	301776680 D-G-621A	D060-00000063-MEGC	MEG COLUMN & SPLITTER	(4M) Change lube oil	(4M) Change lube oil	B	06/30/2025	
1051	E11MC-S	301776682 D-G-621C	D060-00000063-MEGC	MEG COLUMN & SPLITTER	(4M) Change lube oil	(4M) Change lube oil	B	06/30/2025	
1051	E11MC-S	301776692 D-1-1511C	D027-00000027-MEGP	MEG PRODUCT SYSTEM	(9M) Check leak & lubricate.	(9M) Check leak & lubricate.	C	06/30/2025	
1051	E42MC-S	301776961 D-C-115	DL10-00000018-CGAS	CYCLE GAS LOOP	RCM-(1W) Visual Inspection	RCM-(1W) Visual Inspection	A	07/01/2025	
1051	E42MC-S	301776967 D-C-320	DL30-00000034-REAB	REABSORBER & RECLAIM COMPRESSOR	(13W) Visual Inspection	(13W) Visual Inspection	A	07/01/2025	
1051	E11MC-S	301777423 D-G-630A	DL60-00000051-MEGC	MEG COLUMN & SPLITTER	(6M)Inspection deluge valve fire alarm	(6M)Inspection deluge valve fire alarm	B	07/01/2025	
1051	E42MC-S	301776976 D-W5-FDST	D0W5-000000W5-00W5	WORKSHOP / WAREHOUSE AREA	(3M) Routine Maintenance (2,000 Hr.)	(3M) Routine Maintenance (2,000 Hr.)	C	07/01/2025	
1051	E13EE-S	301777415 D-2-315C-GM1-B	DL30-00000342-CWTR	CYCLE WATER LOOP	RCM-(3M) Inspection for LV Motor.	RCM-(3M) Inspection for LV Motor.	C	06/27/2025	
1051	E13EE-S	301777421 D-2-315C-GM2-B	DL30-00000342-CWTR	CYCLE WATER LOOP	RCM-(3M) Inspection for LV Motor.	RCM-(3M) Inspection for LV Motor.	C	06/27/2025	
1051	E11MC-S	301776618 D-STR-1202	D027-00000023-0CLW	CLARIFIED WATER SYSTEM	(1W) PM Clean Strainer	(1W) PM Clean Strainer	C	06/26/2025	
1051	E11MC-S	301776651 D-G-537B	DL50-00000057-EVAP	EVAPORATOR	(9M) Change lube oil	(9M) Change lube oil	B	06/26/2025	
1051	E11MC-S	301776685 D-G-2510B	DL25-00002511-MEGP	MEG PRODUCT SYSTEM	(9M) Change lube oil	(9M) Change lube oil	B	06/26/2025	
1051	E11MC-S	301776705 D-G-535B	DL50-00000056-REGN	REGENERATOR FLASH SYSTEM	(4M) Change lube oil	(4M) Change lube oil	B	06/26/2025	
1051	E11MC-S	301776708 D-G-972	DL50-00000054-00WV	WASTE WATER SYSTEM	(4M) Regrease	(4M) Regrease	C	06/26/2025	
1051	E12IC-S	301777139 D-FT-99303	D090-08910001-CGAS	CYCLE GAS LOOP	(2V) Calibration & Flushing Impulse Line	(2V) Calibration & Flushing Impulse Line	B	06/26/2025	
1051	E12IC-S	301777140 D-FT-99302	D090-08910001-CGAS	CYCLE GAS LOOP	(2V) Calibration Pressure Transmitter	(2V) Calibration Pressure Transmitter	S	06/26/2025	
1051	E12IC-S	301777141 D-FT-99204	D090-08910001-CGAS	CYCLE GAS LOOP	(2V) Calibration Temperature Transmitter	(2V) Calibration Temperature Transmitter	S	06/26/2025	
1051	E42IC-S	301777142 D-FT-99304	DL50-00000054-CGAS	CYCLE GAS LOOP	(2V) Calibration Temperature Transmitter	(2V) Calibration Temperature Transmitter	S	06/26/2025	
1051	E12IC-S	301777146 D-FT-5725	DL50-00000057-00CW	COOLING WATER SYSTEM	(3V) CALIBRATION FLOW TRANSMITTER (D/P)	(3V) CALIBRATION FLOW TRANSMITTER (D/P)	B	06/26/2025	
1051	E12IC-S	301777281 D-FT-5525	DL50-00000052-EVAP	EVAPORATOR	(3V) Calibration Flow Transmitter (D/P)	(3V) Calibration Flow Transmitter (D/P)	B	06/26/2025	
1051	E12IC-S	301777282 D-FT-5535	DL50-00000053-EVAP	EVAPORATOR	(3V) Calibration Flow Transmitter (D/P)	(3V) Calibration Flow Transmitter (D/P)	B	06/26/2025	
1051	E12IC-S	301777283 D-FT-5545	DL50-00000054-EVAP	EVAPORATOR	(3V) Calibration Flow Transmitter (D/P)	(3V) Calibration Flow Transmitter (D/P)	B	06/26/2025	
1051	E12IC-S	301777284 D-FT-5555	DL50-00000055-EVAP	EVAPORATOR	(3V) Calibration Flow Transmitter (D/P)	(3V) Calibration Flow Transmitter (D/P)	B	06/26/2025	
1051	E12IC-S	301777285 D-FT-5565	DL50-00000056-EVAP	EVAPORATOR	(3V) Calibration Flow Transmitter (D/P)	(3V) Calibration Flow Transmitter (D/P)	B	06/26/2025	
1051	E12IC-S	301777286 D-FT-5576A	DL50-00000057-EVAP	EVAPORATOR	(3V) Calibration Flow Transmitter (D/P)	(3V) Calibration Flow Transmitter (D/P)	B	06/26/2025	
1051	E12IC-S	301777287 D-FT-5576B	DL50-00000057-EVAP	EVAPORATOR	(3V) Calibration Flow Transmitter (D/P)	(3V) Calibration Flow Transmitter (D/P)	B	06/26/2025	
1051	E12IC-S	301777288 D-FT-5721	DL50-00000057-EVAP	EVAPORATOR	(3V) Calibration Flow Transmitter (D/P)	(3V) Calibration Flow Transmitter (D/P)	B	06/26/2025	
1051	E12IC-S	301777300 D-PI-2912	D030-00000029-0FWF	FIRE WATER	(2V) Set & Calibrate (FW Pump System)	(2V) Set & Calibrate (FW Pump System)	C	06/26/2025	
1051	E12IC-S	301777301 D-PI-2913	D030-00000029-0FWF	FIRE WATER	(2V) Set & Calibrate (FW Pump System)	(2V) Set & Calibrate (FW Pump System)	C	06/26/2025	
1051	E12IC-S	301777302 D-PI-2914	D030-00000029-0FWF	FIRE WATER	(2V) Set & Calibrate (FW Pump System)	(2V) Set & Calibrate (FW Pump System)	C	06/26/2025	
1051	E12IC-S	301777303 D-PI-2915	D030-00000029-0FWF	FIRE WATER	(2V) Set & Calibrate (FW Pump System)	(2V) Set & Calibrate (FW Pump System)	C	06/26/2025	
1051	E12IC-S	301777317 D-AT-9210E	D090-08910001-00LC	LOW PRESSURE CONDENSATE	(1V) Set and Calibrate analyzer	(1V) Set and Calibrate analyzer	B	06/26/2025	
1051	E12IC-S	301777332 D-FT-99105	D090-08910001-0MPS	MEDIUM PRESSURE STEAM	(2V) Calibration & Flushing Impulse Line	(2V) Calibration & Flushing Impulse Line	B	06/26/2025	
1051	E12IC-S	301777333 D-FT-99106	D090-08910001-0MPS	MEDIUM PRESSURE STEAM	(2V) Calibration Level Transmitter	(2V) Calibration Level Transmitter	B	06/26/2025	
1051	E12IC-S	301777334 D-FT-99104	D090-08910001-0MPS	MEDIUM PRESSURE STEAM	(2V) Calibration Pressure Transmitter	(2V) Calibration Pressure Transmitter	B	06/26/2025	
1051	E12IC-S	301777335 D-FT-99106	D090-08910001-0MPS	MEDIUM PRESSURE STEAM	(2V) Calibration Temperature Transmitter	(2V) Calibration Temperature Transmitter	B	06/26/2025	
1051	E12IC-S	301777338 D-FT-99315	D090-08910001-00WV	NATURAL GAS	(2V) Calibration & Flushing Impulse Line	(2V) Calibration & Flushing Impulse Line	B	06/26/2025	
1051	E12IC-S	301777338 D-FT-99314	D090-08910001-00WV	NATURAL GAS	(2V) Calibration Pressure Transmitter	(2V) Calibration Pressure Transmitter	B	06/26/2025	
1051	E12IC-S	301777380 D-FT-5232	DL50-00000052-00WB	WASTE HEAT BOILER	(3V) Calibration Flow Transmitter (D/P)	(3V) Calibration Flow Transmitter (D/P)	B	06/26/2025	
1051	E12IC-S	301777398 D-FT-5226	DL50-00000052-00WB	WASTE WATER SYSTEM	(4M) Change lube oil	(4M) Change lube oil	B	06/26/2025	
1051	E11MC-S	301777604 D-G-535A	DL50-00000056-REGN	REGENERATOR FLASH SYSTEM	(4M) Change lube oil	(4M) Change lube oil	B	06/26/2025	
1051	E12IC-S	301777295 D-PI-2901	D030-00000029-0FWF	FIRE WATER	(2V) Set & Calibrate (FW Pump System)	(2V) Set & Calibrate (FW Pump System)	C	06/25/2025	
1051	E12IC-S	301777296 D-PI-2902	D030-00000029-0FWF	FIRE WATER	(2V) Set & Calibrate (FW Pump System)	(2V) Set & Calibrate (FW Pump System)	C	06/25/2025	
1051	E12IC-S	301777297 D-PI-2903	D030-00000029-0FWF	FIRE WATER	(2V) Set & Calibrate (FW Pump System)	(2V) Set & Calibrate (FW Pump System)	C	06/25/2025	
1051	E12IC-S	301777298 D-PI-2904	D030-00000029-0FWF	FIRE WATER	(2V) Set & Calibrate (FW Pump System)	(2V) Set & Calibrate (FW Pump System)	C	06/25/2025	
1051	E12IC-S	301777299 D-PI-2905	D030-00000029-0FWF	FIRE WATER	(2V) Set & Calibrate (FW Pump System)	(2V) Set & Calibrate (FW Pump System)	C	06/25/2025	
1051	E12IC-S	301777227 D-INSTRUMENT-TUBE DL10		PLANT1,ISLB_EO REACTOR	(2M) Check leak tubing loop EDC.	(2M) Check leak tubing loop EDC.	C	06/24/2025	
1051	E12IC-S	301777289 D-PI-2906	D030-00000029-0FWF	FIRE WATER	(2V) Set & Calibrate (FW Pump System)	(2V) Set & Calibrate (FW Pump System)	C	06/24/2025	
1051	E12IC-S	301777290 D-PI-2907	D030-00000029-0FWF	FIRE WATER	(2V) Set & Calibrate (FW Pump System)	(2V) Set & Calibrate (FW Pump System)	C	06/24/2025	
1051	E12IC-S	301777291 D-PI-2908	D030-00000029-0FWF	FIRE WATER	(2V) Set & Calibrate (FW Pump System)	(2V) Set & Calibrate (FW Pump System)	C	06/24/2025	
1051	E12IC-S	301777292 D-PI-2909	D030-00000029-0FWF	FIRE WATER	(2V) Set & Calibrate (FW Pump System)	(2V) Set & Calibrate (FW Pump System)	C	06/24/2025	
1051	E12IC-S	301777293 D-PI-2910	D030-00000029-0FWF	FIRE WATER	(2V) Set & Calibrate (FW Pump System)	(2V) Set & Calibrate (FW Pump System)	C	06/24/2025	
1051	E12IC-S	301777294 D-PI-2911	D030-00000029-0FWF	FIRE WATER	(2V) Set & Calibrate (FW Pump System)	(2V) Set & Calibrate (FW Pump System)	C	06/24/2025	
1051	E12IC-S	301777314 D-AT-9210	D090-08910001-00LC	LOW PRESSURE CONDENSATE	(1m)Set/Calibration cems system	(1m)Set/Calibration cems system	A	06/24/2025	
1051	E12IC-S	301777316 D-AT-9210	D090-08910001-00LC	LOW PRESSURE CONDENSATE	(6M)Flushing Sample Line & Change Filter	(6M)Flushing Sample Line & Change Filter	A	06/24/2025	
1051	E12IC-S	301777351 D-C-1300A	D012-00000012-00PA	PLANT AIR	(2W) PM Flushing of pressure transducer	(2W) PM Flushing of pressure transducer	B	06/24/2025	
1051	E12IC-S	301777354 D-C-1300B	D012-00000012-00PA	PLANT AIR	(2W) PM Flushing of pressure transducer	(2W) PM Flushing of pressure transducer	B	06/24/2025	
1051	E13EE-S	301771258 D-FIRE-ALARM-SYS	DL08-00000006-00EA	FIRE ALARM SYSTEM	(6M) Fire Alarm Inspection and Test	(6M) Fire Alarm Inspection and Test	B	06/15/2025	
1051	E11MC-S	301776627 D-G-715	DL70-00000071-CRDE	CRUDE GLYCOL TANK	(9M) Change lube oil	(9M) Change lube oil	B	06/23/2025	
1051	E11MC-S	301776629 D-G-1600A	D000-00000016-00WV	DEMINERALIZED WATER	(9M)Change lube oil	(9M)Change lube oil	C	06/23/2025	
1051	E11MC-S	301776630 D-G-1600B	D000-00000016-00WV	DEMINERALIZED WATER	(9M)Change lube oil	(9M)Change lube oil	C	06/23/2025	
1051	E11MC-S	301776631 D-G-1600C	D000-00000016-00WV	DEMINERALIZED WATER	(9M)Change lube oil	(9M)Change lube oil	C	06/23/2025	
1051	E11MC-S	301776663 D-WH-010	D030-00000002-0FWF	FIRE WATER	(9M) Check leak & lubricate.	(9M) Check leak & lubricate.	C	06/23/2025	
1051	E11MC-S	301776664 D-WH-012	D030-00000002-0FWF	FIRE WATER	(9M) Check leak & lubricate.	(9M) Check leak & lubricate.	C	06/23/2025	
1051	E11MC-S	301776665 D-WH-013	D030-00000002-0FWF	FIRE WATER	(9M) Check leak & lubricate.	(9M) Check leak & lubricate.	C	06/23/2025	
1051	E11MC-S	301776667 D-WH-015	D030-00000002-0FWF	FIRE WATER	(9M) Check leak & lubricate.	(9M) Check leak & lubricate.	C	06/23/2025	
1051	E11MC-S	301776668 D-G-2511C	DL25-00002512-MEGP	MEG PRODUCT SYSTEM	(9M) Change lube oil	(9M) Change lube oil	B	06/23/2025	
1051	E11MC-S	301776689 D-G-2511D	DL25-00002512-MEGP	MEG PRODUCT SYSTEM	(9M) Change lube oil	(9M) Change lube oil	B	06/23/2025	
1051	E13EE-S	301776812 D-TR-01-B	D055-000000MPE-00ET	POWER TRANSFORMER	(1V)Routine Inspect distribute trans	(1V)Routine Inspect distribute trans	B	06/23/2025	
1051	E13EE-S	301776813 D-TR-01-A	D055-000000MPE-00ET	POWER TRANSFORMER	(1V)2V Test Power Transmitter	(1V)2V Test Power Transmitter	B	06/23/2025	
1051	E13EE-S	301776814 D-ATR-02-1	DL55-000000MPE-00ET	POWER TRANSFORMER	RCM-(1V)Routine Inspect Distribute Trans	RCM-(1V)Routine Inspect Distribute Trans	C	06/23/2025	
1051	E42MC-S	301776960 D-C-115	DL10-00000018-CGAS	CYCLE GAS LOOP	RCM-(1W) Visual Inspection	RCM-(1W) Visual Inspection	A	06/24/2025	
1051	E42MC-S	301776971 D-C-320	DL30-00000034-REAB	REABSORBER & RECLAIM COMPRESSOR	(13W) Infrared Gun at Suct./Disch. Valve	(13W) Infrared Gun at Suct./Disch. Valve	A	06/24/2025	
1051	E13EE-S	301777409 D-2-315C-GM1-A	DL30-00000342-CWTR	CYCLE WATER LOOP	RCM-(3M) Inspection for LV Motor.	RCM-(3M) Inspection for LV Motor.	C	06/23/2025	
1051	E13EE-S	301777411 D-2-315A-GM1-B	DL30-00000342-CWTR	CYCLE WATER LOOP	RCM-(3M) Inspection for LV Motor.	RCM-(3M) Inspection for LV Motor.	C	06/23/2025	
1051	E13EE-S	301777413 D-2-315B-GM1-B	DL30-00000342-CWTR	CYCLE WATER LOOP	RCM-(3M) Inspection for LV Motor.	RCM-(3M) Inspection for LV Motor.	C	06/23/2025	
1051	E13EE-S	301777414 D-2-315C-GM1-A	DL30-00000342-CWTR	CYCLE WATER LOOP	RCM-(3M) Inspection for LV Motor.	RCM-(3M) Inspection for LV Motor.	C	06/23/2025	
1051	E13EE-S	301777417 D-2-315A-GM1-A	DL30-00000342-CWTR	CYCLE WATER LOOP	RCM-(3M) Inspection for LV Motor.	RCM-(3M) Inspection for LV Motor.	C	06/23/2025	
1051	E13EE-S	301777419 D-2-315B-GM2-B	DL30-00000342-CWTR	CYCLE WATER LOOP	RCM-(3M) Inspection for LV Motor.	RCM-(3M) Inspection for LV Motor.	C	06/23/2025	
1051	E13EE-S	301777420 D-2-315C-GM2-A	DL30-00000342-CWTR	CYCLE WATER LOOP	RCM-(3M) Inspection for LV Motor.	RCM-(3M) Inspection for LV Motor.	C	06/23/2025	
1051	E13EE-S	301777424 D-2-1420-GM-001A	DL14-24200021-E0TK	EO STORAGE & REFRIGERATOR	RCM-(3M) Inspection for LV Motor.	RCM-(3M) Inspection for LV Motor.	C	06/23/2025	
1051	E13EE-S	301777429 D-2-315C-GM-001B	DL14-24200021-E0TK	EO STORAGE & REFRIGERATOR	RCM-(3M) Inspection for LV Motor.	RCM-(3M) Inspection for LV Motor.	C	06/23/2025	
1051	E13EE-S	301777441 D-B-910-CM01	DL90-00000021-00WB	WASTE HEAT BOILER	RCM-(2M) Regrease	RCM-(2M) Regrease	A	06/23/2025	
1051	E12IC-S	301777121 D-FT-6602	DL60-00000064-0EGC	DEG/TEG COLUMN	(1M) Flushing Mass Flow	(1M) Flushing Mass Flow	S	06/20/2025	
1051	E12IC-S	301777124 D-FT-6603	DL60-00000064-0EGC	DEG/TEG COLUMN	(1M) Flushing Mass Flow	(1M) Flushing Mass Flow	S	06/20/2025	
1051	E12IC-S	301777131 D-AT-110	DL10-00000014-CGAS	CYCLE GAS LOOP	(2W) Set & calibration oxygen analyzer	(2W) Set & calibration oxygen analyzer	S	06	

Item#	Main Work	Order	Equipment	Functional Loc.	Description	Description	ABC indic.	Sched.	Finish	Item#	Main Work	Order	Equipment	Functional Loc.	Description	Description	ABC indic.	Sched.	Finish
1051	E12C-S	301777108 D-AT-1501		DL10-0000015-EORC	REACTOR/ GAS COOLER	(2W) Set & calibration oxygen analyzer	S	06/13/2025		1051	E11MC-S	301741526 D-PSV-25101		DL2S-0000012-MEGP	MEG PRODUCT SYSTEM	(37)Calibration and Inspection	S	05/22/2025	
1051	E12C-S	301777109 D-AT-1502		DL10-0000015-EORC	REACTOR/ GAS COOLER	(2W) Set & calibration oxygen analyzer	S	06/13/2025		1051	E11MC-S	301741527 D-G-2501A		DL2S-000002511-MEGP	MEG PRODUCT SYSTEM	(9M) Change lube oil	B	05/22/2025	
1051	E12C-S	301777110 D-AT-1510		DL10-0000013-CGAS	CYCLE GAS LOOP	(2W) Set & calibration oxygen analyzer	S	06/13/2025		1051	E11MC-S	301741528 D-G-640A		DL2S-000002511-MEGP	MEG PRODUCT SYSTEM	(9M) Change lube oil	B	05/22/2025	
1051	E12C-S	301777111 D-AT-1410		DL10-0000014-CGAS	CYCLE GAS LOOP	(2W) Set & calibration oxygen analyzer	S	06/13/2025		1051	E11MC-S	301741529 D-G-2501B		DL2S-000002511-MEGP	MEG PRODUCT SYSTEM	(9M) Change lube oil	B	05/22/2025	
1051	E13DC-S	301776886 D-PLC-GDS-02		DO27-00000028-OBFW	DEG/TEG PRODUCT SYSTEM	(1M) System Inspect PLC-GDS-02	S	06/12/2025		1051	E11MC-S	301741543 D-G-1100B		DO00-00000006-ORFW	POTABLE WATER	(9M) Change lube oil	C	05/22/2025	
1051	E42MC-S	301776948 D-C-320		DL30-00000034-REAB	REABSORBER & RECLAIM COMPRESSOR	(1W) Visual Inspection	A	06/13/2025		1051	E11MC-S	301741545 D-G-223A		DL20-00000221-REGN	REGENERATOR FLASH SYSTEM	(9M) Change lube oil	B	05/22/2025	
1051	E42MC-S	301776949 D-C-320		DL30-00000034-REAB	REABSORBER & RECLAIM COMPRESSOR	(1W) Visual Inspection	A	06/13/2025		1051	E11MC-S	301741546 D-G-222C		DL20-00000222-REGN	REGENERATOR FLASH SYSTEM	(9M) Change lube oil	B	05/22/2025	
1051	E42MC-S	301776950 D-C-115		DL10-0000018-CGAS	CYCLE GAS LOOP	RCM-(1W) Visual Inspection	A	06/13/2025		1051	E11MC-S	301741547 D-G-1900		DO30-00000029-ORFW	RAW WATER	RCM-(6M) Lube Oil Changing	C	05/22/2025	
1051	E42MC-S	301776951 D-C-115		DL10-0000018-CGAS	CYCLE GAS LOOP	RCM-(1W) Visual Inspection	A	06/13/2025		1051	E11MC-S	301741550 D-M-5121		BO1C-00000512-ORFW	RECYCLE WATER LOOP	(1M) Cleaning filter	C	05/22/2025	
1051	E12C-S	301777120 D-FT-6602		DL60-00000664-0EGC	DEG/TEG COLUMN	(1M) Flushing Mass Flow	S	06/10/2025		1051	E11MC-S	301741552 D-G-540B		DL50-00000512-RWTR	RECYCLE WATER LOOP	(9M)change lube oil	B	05/22/2025	
1051	E12C-S	301777123 D-FT-6602		DL60-00000664-0EGC	DEG/TEG COLUMN	(1M) Flushing Mass Flow	S	06/10/2025		1051	E11MC-S	301741553 D-G-541A		DL50-00000544-TWTR	TREATED WATER & CHEMICAL	(9M)change lube oil	B	05/22/2025	
1051	E12C-S	301777126 D-AT-9001		DL00-00000924-OBFW	BOILER FEED WATER	(4M)Set<(>8<)>-calibration ph/cd	C	06/10/2025		1051	E11MC-S	301741554 D-G-541B		DL50-00000544-TWTR	TREATED WATER & CHEMICAL	(9M)change lube oil	B	05/22/2025	
1051	E12C-S	301777127 D-AT-9002		DL00-00000924-OBFW	BOILER FEED WATER	(4M)Set<(>8<)>-calibration ph/cd	C	06/10/2025		1051	E11MC-S	301741555 D-G-542		DL50-00000545-TWTR	TREATED WATER & CHEMICAL	(9M)change lube oil	B	05/22/2025	
1051	E12C-S	301777148 D-AT-1101		DL10-0000011-00CW	COOLING WATER SYSTEM	(2M)Set<(>8<)>-calibration ph / cd	A	06/10/2025		1051	E11MC-S	301741560 D-G-550B		DL50-00000541-TWTR	TREATED WATER & CHEMICAL	(9M) Change lube oil	B	05/22/2025	
1051	E12C-S	301777149 D-AT-1101		DL10-0000011-00CW	COOLING WATER SYSTEM	(2M)Set<(>8<)>-calibration ph / cd	A	06/10/2025		1051	E12C-S	301741562 D-G-116C		DL10-0000173-WASH	WASH WATER LOOP	(9M) Change lube oil	C	05/22/2025	
1051	E12C-S	301777151 D-AT-1201		DL10-0000012-00CW	COOLING WATER SYSTEM	(2M)Set<(>8<)>-calibration ph / cd	A	06/10/2025		1051	E12C-S	301741583 D-FT-99116		DL90-0910001-ORFW	BOILER FEED WATER	(2V) Calibration & Flushing Impulse Line	B	05/19/2025	
1051	E12C-S	301777152 D-AT-1201		DL10-0000012-00CW	COOLING WATER SYSTEM	(2M)Set<(>8<)>-calibration ph / cd	A	06/10/2025		1051	E12C-S	301741584 D-PT-99115		DL90-0910001-ORFW	BOILER FEED WATER	(2V) Calibration Pressure Transmitter	B	05/19/2025	
1051	E12C-S	301777154 D-AT-1401		DL10-0000014-00CW	COOLING WATER SYSTEM	(2M)Set<(>8<)>-calibration ph / cd	A	06/10/2025		1051	E12C-S	301741593 D-FT-9206		DL90-00000924-ORFW	DEMINERALIZED WATER	(2V) Calibration & Flushing Impulse Line	B	05/19/2025	
1051	E12C-S	301777155 D-AT-1401		DL10-0000014-00CW	COOLING WATER SYSTEM	(2M)Set<(>8<)>-calibration ph / cd	A	06/10/2025		1051	E12C-S	301741640 D-AT-82001		DO20-00000020-OWMV	WASTE WATER SYSTEM	(2M)Set & Calibrate PH Analyzer	B	05/19/2025	
1051	E12C-S	301777157 D-AT-0901		DO00-00000009-00CW	COOLING WATER SYSTEM	(2M)Set<(>8<)>-calibration ph / cd	A	06/10/2025		1051	E12C-S	301741642 D-AT-8970		DL90-00000941-OWMV	WASTE WATER SYSTEM	(2M)Set & Calibrate PH Analyzer	B	05/19/2025	
1051	E12C-S	301777158 D-AT-0901		DO00-00000009-00CW	COOLING WATER SYSTEM	(2M)Set<(>8<)>-calibration ph / cd	A	06/10/2025		1051	E13DC-S	301741650 D-PLC-U1510		DO10-0000010-00CW	COOLING WATER SYSTEM	(6M) Backup Data <U-1510>	C	05/19/2025	
1051	E12C-S	301777160 D-AT-1301		DL10-0000013-00CW	COOLING WATER SYSTEM	(2M)Set<(>8<)>-calibration ph / cd	A	06/10/2025		1051	E13DC-S	301741750 D-U-1310		DO12-00000012-00CW	INSTRUMENT AIR	(6M)Backup Data Air Dryer	A	05/19/2025	
1051	E12C-S	301777161 D-AT-1301		DL10-0000013-00CW	COOLING WATER SYSTEM	(2M)Set<(>8<)>-calibration ph / cd	A	06/10/2025		1051	E13DC-S	301741662 D-ESD202-F		DL8C-00000008-00CS	DCS/ESD	(1M) System Inspect	S	05/15/2025	
1051	E12C-S	301777163 D-AT-0902		DO00-00000009-00CW	COOLING WATER SYSTEM	(2M)Set<(>8<)>-calibration ph / cd	A	06/10/2025		1051	E13DC-S	301741665 D-ESD202-F		DL8C-00000008-00CS	DCS/ESD	(1M) System Inspect	S	05/15/2025	
1051	E12C-S	301777164 D-AT-0902		DO00-00000009-00CW	COOLING WATER SYSTEM	(2M)Set<(>8<)>-calibration ph / cd	A	06/10/2025		1051	E13DC-S	301741668 D-ESD203-F		DL8C-00000008-00CS	DCS/ESD	(1M) System Inspect	S	05/15/2025	
1051	E12C-S	301777365 D-AT-82222		DL20-00000222-REGN	REGENERATOR FLASH SYSTEM	(4M)Set<(>8<)>-calibrate PH analyzer	C	06/10/2025		1051	E13DC-S	301741671 D-ESD203-R		DL8C-00000008-00CS	DCS/ESD	(1M) System Inspect	S	05/15/2025	
1051	E12C-S	301777368 D-AT-5411A		DL50-00000544-TWTR	TREATED WATER & CHEMICAL	(4M)Set<(>8<)>-calibration ph/cd	C	06/10/2025		1051	E13DC-S	301741674 D-ESD204-F		DL8C-00000008-00CS	DCS/ESD	(1M) System Inspect	S	05/15/2025	
1051	E12C-S	301777369 D-AT-5411B		DL50-00000544-TWTR	TREATED WATER & CHEMICAL	(4M)Set<(>8<)>-calibration ph/cd	C	06/10/2025		1051	E13DC-S	301741677 D-ESD204-R		DL8C-00000008-00CS	DCS/ESD	(1M) System Inspect	S	05/15/2025	
1051	E12C-S	301777370 D-AT-5421A		DL50-00000545-TWTR	TREATED WATER & CHEMICAL	(4M)Set<(>8<)>-calibration ph/cd	C	06/10/2025		1051	E13DC-S	301741680 D-ESD205-F		DL8C-00000008-00CS	DCS/ESD	(1M) System Inspect	S	05/15/2025	
1051	E12C-S	301777371 D-AT-5421B		DL50-00000545-TWTR	TREATED WATER & CHEMICAL	(4M)Set<(>8<)>-calibration ph/cd	C	06/10/2025		1051	E13DC-S	301741683 D-ESD205-R		DL8C-00000008-00CS	DCS/ESD	(1M) System Inspect	S	05/15/2025	
1051	E12C-S	301777372 D-AT-5441B		DL50-00000545-TWTR	TREATED WATER & CHEMICAL	(4M)Set<(>8<)>-calibration ph/cd	C	06/10/2025		1051	E13DC-S	301741686 D-ESD206-F		DL8C-00000008-00CS	DCS/ESD	(1M) System Inspect	S	05/15/2025	
1051	E12C-S	301777373 D-AT-5442B		DL50-00000545-TWTR	TREATED WATER & CHEMICAL	(4M)Set<(>8<)>-calibration ph/cd	C	06/10/2025		1051	E13DC-S	301741689 D-ESD206-R		DL8C-00000008-00CS	DCS/ESD	(1M) System Inspect	S	05/15/2025	
1051	E12C-S	301777374 D-AT-5442A		DL50-00000545-TWTR	TREATED WATER & CHEMICAL	(4M)Set<(>8<)>-calibration ph/cd	C	06/10/2025		1051	E13DC-S	301741692 D-PLC-GDS01		DL8C-00000008-00CS	DCS/ESD	(1M) System Inspect	S	05/15/2025	
1051	E12C-S	301777375 D-AT-5422B		DL50-00000545-TWTR	TREATED WATER & CHEMICAL	(4M)Set<(>8<)>-calibration ph/cd	C	06/10/2025		1051	E13DC-S	301741695 D-PLCL-ESD		DL8C-00000008-00CS	DCS/ESD	(1M) System Inspect	S	05/15/2025	
1051	E12C-S	301777376 D-AT-5422A		DL50-00000545-TWTR	TREATED WATER & CHEMICAL	(4M)Set<(>8<)>-calibration ph/cd	C	06/10/2025		1051	E13DC-S	301741698 D-PLCL-NODE1		DL8C-00000008-00CS	DCS/ESD	(1M) System Inspect	S	05/15/2025	
1051	E12C-S	301777377 D-AT-5412B		DL50-00000544-TWTR	TREATED WATER & CHEMICAL	(4M)Set<(>8<)>-calibration ph/cd	C	06/10/2025		1051	E13DC-S	301741701 D-PLCL-NODE2		DL8C-00000008-00CS	DCS/ESD	(1M) System Inspect	S	05/15/2025	
1051	E12C-S	301777378 D-AT-5412A		DL50-00000544-TWTR	TREATED WATER & CHEMICAL	(4M)Set<(>8<)>-calibration ph/cd	C	06/10/2025		1051	E13DC-S	301741704 D-PLCL-NODE3		DL8C-00000008-00CS	DCS/ESD	(1M) System Inspect	S	05/15/2025	
1051	E12C-S	301777379 D-AT-5441A		DL50-00000545-TWTR	TREATED WATER & CHEMICAL	(4M)Set<(>8<)>-calibration ph/cd	C	06/10/2025		1051	E13DC-S	301741707 D-PLCL-NODE4		DL8C-00000008-00CS	DCS/ESD	(1M) System Inspect	S	05/15/2025	
1051	E12C-S	301777391 D-AT-9401		DL50-00000544-OWMV	WASTE WATER SYSTEM	(4M)Set<(>8<)>-calibration ph/cd	C	06/10/2025		1051	E13DC-S	301741710 D-PLCL-NODE5		DL8C-00000008-00CS	DCS/ESD	(1M) System Inspect	S	05/15/2025	
1051	E11MC-S	301776642 D-S-2105		DO27-00000028-OBFW	DEG/TEG PRODUCT SYSTEM	(1M) External Inspect	B	06/09/2025		1051	E13DC-S	301741713 D-PLCL-ESD		DL8C-00000008-00CS	DCS/ESD	(1M) System Inspect	S	05/15/2025	
1051	E11MC-S	301776643 D-G-1410B		ED11MC0060 (2W) Visual Clamp G-1410B	EO STORAGE & REFRIGERATOR	ED11MC0060 (2W) Visual Clamp G-1410B	S	06/09/2025		1051	E13DC-S	301741716 D-PLCL-NODE1		DL8C-00000008-00CS	DCS/ESD	(1M) System Inspect	S	05/15/2025	
1051	E11MC-S	301776644 D-PIPE-C30 CS		ED11MC0060 (2W) Visual Clamp F-1900	PLANT1.OSBL_FIRE FIGHTING	ED11MC0060 (2W) Visual Clamp F-1900	B	06/09/2025		1051	E13DC-S	301741719 D-PLCL-NODE2		DL8C-00000008-00CS	DCS/ESD	(1M) System Inspect	S	05/15/2025	
1051	E11MC-S	301776649 D-PIPE-C30 CS		ED11MC0067 (2W) Inspect Clamp F-1900	PLANT1.OSBL_FIRE FIGHTING	ED11MC0067 (2W) Inspect Clamp F-1900	B	06/09/2025		1051	E13DC-S	301741722 D-PLCL-NODE3		DL8C-00000008-00CS	DCS/ESD	(1M) System Inspect	S	05/15/2025	
1051	E13DC-S	301776881 D-CS		DL8C-00000008-00CS	DCS/ESD	(6M) Back Up Data <DCS>	A	06/09/2025		1051	E13DC-S	301741725 D-PLCL-NODE4		DL8C-00000008-00CS	DCS/ESD	(1M) System Inspect	S	05/15/2025	
1051	E13DC-S	301776882 D-PRM		DL8C-00000008-00CS	DCS/ESD	(6M) Back Up Data <PRM>	A	06/09/2025		1051	E13DC-S	301741728 D-PLCL-NODE5		DL8C-00000008-00CS	DCS/ESD	(1M) System Inspect	S	05/15/2025	
1051	E13DC-S	301776885 D-PLC-32101		DO27-00000028-OBFW	DEG/TEG PRODUCT SYSTEM	(6M)Backup Data <PLC-32101/2/3/5/6>	C	06/09/2025		1051	E13DC-S	301741731 D-PLCL-NODE6		DL8C-00000008-00CS	DCS/ESD	(1M) System Inspect	S	05/15/2025	
1051	E13DC-S	301776892 D-PLC-TAS		DO27-00000028-OBFW	DEG/TEG PRODUCT SYSTEM	(6M) Backup Data <Truck Load>	B	06/09/2025		1051	E13DC-S	301741734 D-PLCL-ESD		DL8C-00000008-00CS	DCS/ESD	(1M) System Inspect	S	05/15/2025	
1051	E13DC-S	301776893 D-PLC-2-315A		DL30-00000034-REAB	REABSORBER & RECLAIM COMPRESSOR	(1M) System Inspect <PLC>	B	06/09/2025		1051	E13DC-S	301741737 D-PLCL-NODE1		DL8C-00000008-00CS	DCS/ESD	(1M) System Inspect	S	05/15/2025	
1051	E13DC-S	301776895 D-PLC-2-315B		DL30-00000034-REAB	REABSORBER & RECLAIM COMPRESSOR	(1M) System Inspect <PLC>	B	06/09/2025		1051	E13DC-S	301741740 D-PLCL-NODE7		DL8C-00000008-00CS	DCS/ESD	(1M) System Inspect	S	05/15/2025	
1051	E13DC-S	301776897 D-PLC-2-315C		DL30-00000034-REAB	REABSORBER & RECLAIM COMPRESSOR	(1M) System Inspect <PLC>	B	06/09/2025		1051	E13DC-S	301741743 D-PLCL-NODE8		DL8C-00000008-00CS	DCS/ESD	(1M) System Inspect	S	05/15/2025	
1051	E13DC-S	301776899 D-PLC-2-315A		DL30-00000034-REAB	REABSORBER & RECLAIM COMPRESSOR	(6M) Backup Data < PLC >	B	06/09/2025		1051	E13DC-S	301741745 D-PLCL-GDS03		DL8C-00000008-00CS	DCS/ESD	(1M) System Inspect PLC-GDS03	S	05/15/2025	
1051	E13DC-S	301776900 D-PLC-2-315B		DL30-00000034-REAB	REABSORBER & RECLAIM COMPRESSOR	(6M) Backup Data < PLC >	B	06/09/2025		1051	E12C-S	30174							

Item#	Main Work	Order	Equipment	Functional Loc.	Description	Description	ABC indic.	Sched.	finish	Item#	Main Work	Order	Equipment	Functional Loc.	Description	Description	ABC indic.	Sched.	finish
1051	E12IC-S	30171623	D-G-1300B	DO12-00000012-00PA	PLANT AIR	(2W) PM Flushing of pressure transducer	B	04/20/2025		1051	E11MC-S	30171533	D-G-2505B	DL2S-00002512-MEGP	MEG PRODUCT SYSTEM	(9M) Change lube oil	B	04/11/2025	
1051	E11MC-S	30171446	D-G-710B	DL70-00000022-0EGC	DEG/TEG COLUMN	(6M) Change lube oil	B	04/28/2025		1051	E11MC-S	30171541	D-PSV-1300B	DO12-00000012-00PA	PLANT AIR	(3Y) Calibration and Inspection	S	04/11/2025	
1051	E11MC-S	30171498	D-PIV-003	DO30-00000002-00FW	FIRE WATER	(9M) Check leak & lubricate.	A	04/28/2025		1051	E11MC-S	30171542	D-G-1100A	DO00-00000006-00PW	POTABLE WATER	(9M) Change lube oil	C	04/11/2025	
1051	E11MC-S	30171499	D-PIV-004	DO30-00000002-00FW	FIRE WATER	(9M) Check leak & lubricate.	A	04/28/2025		1051	E11MC-S	30171544	D-G-223B	DL20-00000021-REGN	REGENERATOR FLASH SYSTEM	(9M) Change lube oil	B	04/11/2025	
1051	E11MC-S	30171500	D-PIV-005	DO30-00000002-00FW	FIRE WATER	(9M) Check leak & lubricate.	A	04/28/2025		1051	E11MC-S	30171549	D-N-5121	DL50-00000512-RWTR	RECYCLE WATER LOOP	(1M) Cleaning filter	C	04/11/2025	
1051	E11MC-S	30171501	D-PIV-006	DO30-00000002-00FW	FIRE WATER	(9M) Check leak & lubricate.	A	04/28/2025		1051	E11MC-S	30171551	D-G-540A	DL50-00000512-RWTR	RECYCLE WATER LOOP	(9M)change lube oil	B	04/11/2025	
1051	E11MC-S	30171563	D-C-1801A	DO20-00000018-00WW	WASTE WATER SYSTEM	(4M)Check belt Tension & Change lube oil	B	04/28/2025		1051	E11MC-S	30171559	D-G-555A	DL50-00000541-TWTR	TREATED WATER & CHEMICAL	(9M)change lube oil	B	04/11/2025	
1051	E11MC-S	30171564	D-C-1801B	DO20-00000018-00WW	WASTE WATER SYSTEM	(4M)Check belt Tension & Change lube oil	B	04/28/2025		1051	E11MC-S	30171456	D-G-1410B	DL14-00001413-EOTK	EO STORAGE & REFRIGERATOR	ED11MC0060 (2W) Visual Clamp G-1410B	S	04/10/2025	
1051	E11MC-S	30171565	D-C-1801C	DO20-00000018-00WW	WASTE WATER SYSTEM	(4M)Check belt Tension & Change lube oil	B	04/28/2025		1051	E12IC-S	30171587	D-FV-99201	DL90-08910001-GTAS	CYCLE GAS LOOP	(1Y) Check&Calibrate	A	04/09/2025	
1051	E11MC-S	30171570	D-G-6972	DL50-00000544-00WW	WASTE WATER SYSTEM	(6M)Inspect Part A Vibration Monitoring	B	04/28/2025		1051	E12IC-S	30171588	DL-T-3215	DL30-00000321-CWTR	CYCLE WATER LOOP	(3Y) Cal. Level Transmitter [CTRL Loop]	C	04/09/2025	
1051	E11MC-S	30171767	D-PLC1-0550	DO20-00000540-TWTR	TREATED WATER & CHEMICAL	(6M) Backup Data <(><<<>>>>>U-1550>	B	04/28/2025		1051	E12IC-S	30171589	DL-T-3203	DL30-00000321-GST	GLYCOL FEED STRIPPER	(3Y) Cal. Level Transmitter [CTRL Loop]	C	04/09/2025	
1051	E11MC-S	30171445	D-G-710A	DO30-00000022-0EGC	DEG/TEG COLUMN	(6M) Change lube oil	B	04/25/2025		1051	E12IC-S	30171590	DL-T-3103	DL30-00000331-CWTR	CYCLE WATER LOOP	(3Y) CALIBRATION FLOW TRANSMITTER (D/P)	B	04/09/2025	
1051	E11MC-S	30171476	D-PIV-011	DO30-00000030-00FW	FIRE WATER	(9M) Check leak & lubricate.	A	04/25/2025		1051	E12IC-S	30171591	DL-T-3202	DL30-00000321-GST	GLYCOL FEED STRIPPER	(3Y) CALIBRATION LEVEL TRANSMITTER	C	04/09/2025	
1051	E11MC-S	30171477	D-PIV-012	DO30-00000030-00FW	FIRE WATER	(9M) Check leak & lubricate.	A	04/25/2025		1051	E12IC-S	30171592	DL-TT-3239A	DL30-00000321-GST	GLYCOL FEED STRIPPER	(3Y) Cal. Temp. Transmitter [CTRL Loop]	C	04/09/2025	
1051	E11MC-S	30171478	D-PIV-013	DO30-00000030-00FW	FIRE WATER	(9M) Check leak & lubricate.	A	04/25/2025		1051	E12IC-S	30171594	DL-T-2222	DL20-00000222-EGOR	GLYCOL FEED SYSTEM	(3Y) Calibration Flow Transmitter (D/P)	B	04/09/2025	
1051	E11MC-S	30171479	D-PIV-014	DO30-00000030-00FW	FIRE WATER	(9M) Check leak & lubricate.	A	04/25/2025		1051	E12IC-S	30171602	DL-WV-14120	DL14-00001413-EOTK	EO STORAGE & REFRIGERATOR	(1Y) Verify instrument [R Group 2]	A	04/09/2025	
1051	E11MC-S	30171496	D-PIV-001	DO30-00000002-00FW	FIRE WATER	(9M) Check leak & lubricate.	A	04/25/2025		1051	E12IC-S	30171612	DL-TT-3235	DL30-00000321-0MPS	MEDIUM PRESSURE STEAM	(3Y) Calibration Flow Transmitter (D/P)	B	04/09/2025	
1051	E11MC-S	30171497	D-PIV-002	DO30-00000002-00FW	FIRE WATER	(9M) Check leak & lubricate.	A	04/25/2025		1051	E12IC-S	30171615	D-C-1300A	DO12-00000012-00PA	PLANT AIR	(2W) PM Flushing of pressure transducer	B	04/09/2025	
1051	E11MC-S	30171768	D-WVS-5810	DOVWS-000000W5-00WS	WORKSHOP / WAREHOUSE AREA	(1Y) Clean , Change Oil , Visual Check	C	04/28/2025		1051	E12IC-S	30171621	D-C-1300B	DO12-00000012-00PA	PLANT AIR	(2W) PM Flushing of pressure transducer	B	04/09/2025	
1051	E11MC-S	30171429	D-STR-2302	DO27-00000023-0CLW	CLARIFIED WATER SYSTEM	(1W) PM Clean Strainer	C	04/24/2025		1051	E12IC-S	30171634	DL-TT-2211	DL20-00000221-REGN	REGENERATOR FLASH SYSTEM	(3Y) Calibration Flow Transmitter (D/P)	B	04/09/2025	
1051	E11MC-S	30171457	D-G-6140B	DL14-00001413-EOTK	EO STORAGE & REFRIGERATOR	ED11MC0060 (2W) Visual Clamp G-1410B	S	04/24/2025		1051	E12IC-S	30171635	DL-TT-2212	DL20-00000221-REGN	REGENERATOR FLASH SYSTEM	(3Y) Calibration Flow Transmitter (D/P)	B	04/09/2025	
1051	E12IC-S	30171601	D-INSTRUMENT-TUBE DL10	DO30-00000000W5-00WS	WORKSHOP / WAREHOUSE AREA	(2M) Check lube taking lube EDC.	C	04/24/2025		1051	E12IC-S	30171636	DL-TT-2221	DL20-00000222-REGN	REGENERATOR FLASH SYSTEM	(3Y) Calibration Flow Transmitter (D/P)	B	04/09/2025	
1051	E42MC-S	301761797	D-WVS-H15T	DOVWS-000000W5-00WS	WORKSHOP / WAREHOUSE AREA	(6M) Lubricant	C	04/24/2025		1051	E12IC-S	30171637	DL-TT-2231	DL20-00000222-REGN	REGENERATOR FLASH SYSTEM	(3Y) Calibration Flow Transmitter (D/P)	B	04/09/2025	
1051	E42MC-S	301761798	D-WVS-H2T-1	DOVWS-000000W5-00WS	WORKSHOP / WAREHOUSE AREA	(6M) Lubricant	C	04/24/2025		1051	E12IC-S	30171638	DL-TT-2250	DL20-00000222-REGN	REGENERATOR FLASH SYSTEM	(3Y) Calibration Flow Transmitter (D/P)	B	04/09/2025	
1051	E42MC-S	301761799	D-WVS-H2T-2	DOVWS-000000W5-00WS	WORKSHOP / WAREHOUSE AREA	(6M) Lubricant	C	04/24/2025		1051	E11MC-S	30171537	D-PIPE-C30-03S	DO30	PLANT1.OSBL.FIRE FIGHTING	ED11MC0067 (2W) Inspect Clamp F-1900	B	04/08/2025	
1051	E11MC-S	30171538	D-PIPE-C30-CS	DO30	PLANT1.OSBL.FIRE FIGHTING	ED11MC0067 (2W) Inspect Clamp F-1900	B	04/22/2025		1051	E13DC-S	301741759	D-PLC-2-315A	DL30-00000034-REAB	REABSORBER & RECLAIM COMPRESSOR	(1M) System Inspect <(><<<>>>>>PLC>	B	04/03/2025	
1051	E11MC-S	30171557	D-G-335-P2	DL30-00000323-TWTR	TREATED WATER & CHEMICAL	(9M)Change lube oil for head & gear unit	B	04/22/2025		1051	E13DC-S	301741762	D-PLC-2-315B	DL30-00000034-REAB	REABSORBER & RECLAIM COMPRESSOR	(1M) System Inspect <(><<<>>>>>PLC>	B	04/03/2025	
1051	E11MC-S	30171558	D-G-335-P2	DL30-00000323-TWTR	TREATED WATER & CHEMICAL	(9M)Change lube oil for head & gear unit	B	04/22/2025		1051	E13DC-S	301741765	D-PLC-2-315C	DL30-00000034-REAB	REABSORBER & RECLAIM COMPRESSOR	(1M) System Inspect <(><<<>>>>>PLC>	B	04/03/2025	
1051	E11MC-S	30174145	D-G-336-P1	DL30-00000323-ANFM	ANTIFOAM SYSTEM	(9M)change lube oil for head & gear unit	B	04/21/2025		1051	E11MC-S	301741434	D-PIPE-000-C0S	DO00	PLANT1.OSBL. WATER SYSTEM	(1M) visual inspection Pipe Line G-1201	B	04/01/2025	
1051	E11MC-S	301741460	D-G-1410A	DL14-00001412-EOTK	EO STORAGE & REFRIGERATOR	RCM-(6M) Lube Oil Changing.	A	04/21/2025		1051	E12IC-S	301741582	DL-TT-104	DO20-00000002	PRODUCT EXPORT METERING STATION	(4M)Cal. MEG Metering by Line	B	04/02/2025	
1051	E11MC-S	301741470	D-PIV-001	DO30-00000005-00FW	FIRE FIGHTING SYSTEM	(9M) Check leak & lubricate.	A	04/21/2025		1051	E12IC-S	301741639	D-AT-82001	DO20-00000002-00WW	WASTE WATER SYSTEM	(2M)Set <(><<<>>>>> Calibrate PH Analyzer	B	03/31/2025	
1051	E11MC-S	301741471	D-PIV-002	DO30-00000005-00FW	FIRE FIGHTING SYSTEM	(9M) Check leak & lubricate.	A	04/21/2025		1051	E12IC-S	301741641	DL-AT-8970	DO20-00000002-00WW	WASTE WATER SYSTEM	(2M)Set & Calibrate PH Analyzer	B	03/31/2025	
1051	E11MC-S	301741472	D-PIV-003	DO30-00000002-00FW	FIRE WATER	(9M) Check leak & lubricate.	A	04/21/2025		1051	E12IC-S	301741662	D-AT-81802	DO20-00000002-00WW	WASTE WATER SYSTEM	(2M)Inspection and cleaning	B	03/31/2025	
1051	E11MC-S	301741473	D-PIV-008	DO30-00000030-00FW	FIRE WATER	(9M) Check leak & lubricate.	A	04/21/2025		1051	E13DC-S	301741774	D-SIF-005	DL60-00000008-00CS	DCS/ESD	(3Y) ESD System SIF Port Test	S	03/31/2025	
1051	E11MC-S	301741474	D-PIV-009	DO30-00000030-00FW	FIRE WATER	(9M) Check leak & lubricate.	A	04/21/2025		1051	E11MC-S	301741530	D-G-622A	D66-00000041-MEGP	MEG PRODUCT SYSTEM	(9M) Change lube oil	B	03/28/2025	
1051	E11MC-S	301741475	D-PIV-010	DO30-00000030-00FW	FIRE WATER	(9M) Check leak & lubricate.	A	04/21/2025		1051	E11MC-S	301741425	D-STR-2302	DO27-00000023-0CLW	CLARIFIED WATER SYSTEM	(1W) PM Clean Strainer	C	04/20/2025	
1051	E11MC-S	301741534	D-G-635-P2	DL90-00000926-00O2	O2 FEED SYSTEM	(9M)change lube oil for head & gear unit	B	04/21/2025		1051	E11MC-S	301741455	D-G-1410B	DL14-00001413-EOTK	EO STORAGE & REFRIGERATOR	ED11MC0060 (2W) Visual Clamp G-1410B	S	03/27/2025	
1051	E11MC-S	301741556	D-G-335-P1	DL30-00000323-TWTR	TREATED WATER & CHEMICAL	(9M)change lube oil for head & gear unit	B	04/21/2025		1051	E11MC-S	301741520	D-G-625B	D66-00000034-MEGP	MEG COLUMN & SPLITTER	(9M) Change lube oil	B	03/27/2025	
1051	E12IC-S	30171579	DL-F-6602	DL60-00000664-0EGC	DEG/TEG COLUMN	(1M) Flushing Mass Flow	C	04/21/2025		1051	E11MC-S	301741459	D-G-411B	DL40-00000413-EOTK	EO STORAGE & REFRIGERATOR	(9M)change lube oil	B	03/26/2025	
1051	E12IC-S	30171581	DL-F-6603	DL60-00000664-0EGC	DEG/TEG COLUMN	(1M) Flushing Mass Flow	C	04/21/2025		1051	E11MC-S	301741504	D-0V5-009	DO30-00000007-00FW	FIRE WATER	(9M) Clean Strainer Deluge Valve	B	03/30/2025	
1051	E13DC-S	30171645	D-ESD	DL60-00000008-00CS	DCS/ESD	(3M) Payment for SE SAF 5115-10-22-753	S	05/30/2025		1051	E13DC-S	301741509	D-0V5-004	DO30-00000031-00FW	FIRE WATER	(9M)Clean Strainer Deluge Valve	B	03/30/2025	
1051	E11MC-S	301741421	D-G-231	DO27-00000023-0CBP	CARBONATE MAKE-UP & PREPARATION	(4M)recrease	C	04/17/2025		1051	E11MC-S	30171536	D-PIPE-C30-03S	DO30	PLANT1.OSBL.FIRE FIGHTING	ED11MC0067 (2W) Inspect Clamp F-1900	B	03/25/2025	
1051	E11MC-S	301741428	D-STR-2302	DO27-00000023-0CLW	CLARIFIED WATER SYSTEM	(1W) PM Clean Strainer	C	04/17/2025		1051	E11MC-S	301741505	D-0V5-008	DO30-00000009-00FW	FIRE WATER	(9M)Clean Strainer Deluge Valve	S	03/24/2025	
1051	E11MC-S	301741442	D-G-650	DL60-00000661-00O2	GLYCOL DRAIN	(4M) Regrease	B	04/17/2025		1051	E11MC-S	301741506	D-0V5-007	DO30-00000007-00FW	FIRE WATER	(9M)Clean Strainer Deluge Valve	S	03/24/2025	
1051	E11MC-S	301741443	D-G-6525	DL2S-00002551-00O2	GLYCOL DRAIN	(4M) Regrease	B	04/17/2025		1051	E11MC-S	301741507	D-0V5-006	DO30-00000031-00FW	FIRE WATER	(9M)Clean Strainer Deluge Valve	S	03/24/2025	
1051	E11MC-S	301741518	D-G-630A	DL90-00000924-00LC	LOW PRESSURE CONDENSATE	(4M) Change lube oil	B	04/17/2025		1051	E11MC-S	301741508	D-0V5-005	DO30-00000031-00FW	FIRE WATER	(9M)Clean Strainer Deluge Valve	S	03/24/2025	
1051	E11MC-S	301741519	D-G-630B	DL90-00000924-00LC	LOW PRESSURE CONDENSATE	(4M) Change lube oil	B	04/17/2025		1051	E11MC-S	301741510	D-0V5-003	DO30-00000006-00FW	FIRE WATER	(9M)Clean Strainer Deluge Valve	S	03/24/2025	
1051	E11MC-S	301741561	D-G-116B	DL16-00000173-WASH	WASH WATER LOOP	(9M) Change lube oil	C	04/17/2025		1051	E11MC-S	301741511	D-0V5-002	DO30-00000005-00FW	FIRE WATER	(9M)Clean Strainer Deluge Valve	S	03/24/2025	
1051	E11MC-S	301741566	D-G-970A	DL90-00000941-00WW	WASTE WATER SYSTEM	(4M) Regrease	C	04/17/2025		1051	E11MC-S	301741512	D-0V5-001	DO30-00000003-00FW	FIRE WATER	(9M)Clean Strainer Deluge Valve	S	03/24/2025	
1051	E11MC-S	301741567	D-G-970B	DL90-00000941-00WW	WASTE WATER SYSTEM	(4M) Regrease	C	04/17/2025		1051	E11MC-S	301741449	D-G-721B	DL70-00000741-0EGC	DEG/TEG COLUMN	(9M) Change lube oil	B	03/21/2025	
1051	E11MC-S	301741568	D-C-1801A	DO20-00000018-00WW	WASTE WATER SYSTEM	(4M) Regrease	B	04/17/2025		1051	E11MC-S	301741424	D-STR-2302	DO27-00000023-0CLW	CLARIFIED WATER SYSTEM	(1W) PM Clean Strainer	C	03/20/2025	
1051	E11MC-S	301741569	D-C-1801B	DO20-00000018-00WW	WASTE WATER SYSTEM	(4M) Regrease	B	04/17/2025		1051	E11MC-S	301741448	D-G-712B	DL70-00000741-0EGC	DEG/TEG COLUMN	(9M) Change lube oil	B	03/20/2025	
1051	E12IC-S	301741611	D-HV-6310	DL60-00000631															

	Main Work	Order	Equipment	Functional Loc.	Description	Description	ABC	Ind.	Sched.	Finish		Main Work	Order	Equipment	Functional Loc.	Description	Description	ABC	Ind.	Sched.	Finish
1051	E31DC-5	301741684	D-ESD206-F	DLCB-00000008-0DCS	DCS/ESD	(1M) System Inspect	S		03/17/2025		1051	E11MC-5	301734793	D-PIPE-030-CS	D030	PLANT1,ESBL_FIRE FIGHTING	DI01C00607 (ZW) Inspect Flt-F-1900	B	02/25/2025		
1051	E31DC-5	301741687	D-ESD206-F	DLCB-00000008-0DCS	DCS/ESD	(1M) System Inspect	S		03/17/2025		1051	E12IC-5	301734795	D-C-1300A	D012-00000012-00PA	PLANT AIR		B	02/25/2025		
1051	E31DC-5	301741690	D-PLC-GD501	DLCB-00000008-0DCS	DCS/ESD	(1M) System Inspect	S		03/17/2025		1051	E12IC-5	301734797	D-C-1300B	D012-00000012-00PA	PLANT AIR		B	02/25/2025		
1051	E31DC-5	301741693	D-PLC-ESD	DLCB-00000008-0DCS	DCS/ESD	(1M) System Inspect	S		03/17/2025		1051	E13DC-5	301734805	D-PLC-2-315A	DL3B-00000034-REAB	REABSORBER & RECLAIM COMPRESSOR	(1M) System Inspect	C	02/25/2025		
1051	E31DC-5	301741696	D-PLC1-NODE1	DLCB-00000008-0DCS	DCS/ESD	(1M) System Inspect	S		03/17/2025		1051	E31DC-5	301734806	D-PLC-2-315B	DL3B-00000034-REAB	REABSORBER & RECLAIM COMPRESSOR	(1M) System Inspect	C	02/25/2025		
1051	E31DC-5	301741699	D-PLC1-NODE2	DLCB-00000008-0DCS	DCS/ESD	(1M) System Inspect	S		03/17/2025		1051	E31DC-5	301734807	D-PLC-2-315C	DL3B-00000034-REAB	REABSORBER & RECLAIM COMPRESSOR	(1M) System Inspect	C	02/25/2025		
1051	E31DC-5	301741702	D-PLC1-NODE3	DLCB-00000008-0DCS	DCS/ESD	(1M) System Inspect	S		03/17/2025		1051	E11MC-5	301734814	D-GE-535A	DL50-00000056-REGN	REGENERATOR FLASH SYSTEM	(6M) Change tube oil	A	02/25/2025		
1051	E31DC-5	301741705	D-PLC1-NODE4	DLCB-00000008-0DCS	DCS/ESD	(1M) System Inspect	S		03/17/2025		1051	E13DC-5	301734825	D-PLC-B810	DL3B-08100001-00WB	WASTE HEAT BOILER	(1M) Inspect O2 Probe	A	02/25/2025		
1051	E31DC-5	301741708	D-PLC1-NODE5	DLCB-00000008-0DCS	DCS/ESD	(1M) System Inspect	S		03/17/2025		1051	E42MC-5	301734829	D-WVS-254S	D0W5-00000005-WORKS	WORKSHOP / WAREHOUSE AREA	(1Y) Replace Air Filter & Visual Check	C	02/26/2025		
1051	E31DC-5	301741711	D-PLC2-ESD	DLCB-00000008-0DCS	DCS/ESD	(1M) System Inspect	S		03/17/2025		1051	E13EE-5	301734652	D-MOTOR-OSBL-0		TOCCG	(3M)ROUTINE INSPECT MOTOR(MOTOR-OSBL-2)	C	02/25/2025		
1051	E31DC-5	301741714	D-PLC2-NODE1	DLCB-00000008-0DCS	DCS/ESD	(1M) System Inspect	S		03/17/2025		1051	E13EE-5	301734656	D-315A-GM-3	DL3B-000000342-CWTR	CYLCE WATER LOOP	RCM-(3M) Inspection for Lv Motor.	A	02/24/2025		
1051	E31DC-5	301741717	D-PLC2-NODE2	DLCB-00000008-0DCS	DCS/ESD	(1M) System Inspect	S		03/17/2025		1051	E13EE-5	301734658	D-315A-GM1-A	DL3B-000000342-CWTR	CYLCE WATER LOOP	RCM-(2M) Inspection for Lv Motor.	C	02/24/2025		
1051	E31DC-5	301741720	D-PLC2-NODE3	DLCB-00000008-0DCS	DCS/ESD	(1M) System Inspect	S		03/17/2025		1051	E13EE-5	301734660	D-315A-GM2-A	DL3B-000000342-CWTR	CYLCE WATER LOOP	RCM-(3M) Inspection for Lv Motor.	C	02/24/2025		
1051	E31DC-5	301741723	D-PLC2-NODE4	DLCB-00000008-0DCS	DCS/ESD	(1M) System Inspect	S		03/17/2025		1051	E12IC-5	301734721	D-INSTRUMENT-TUBE DL10		PLANT1,ISBL_EO REACTOR	(2M) Check leak tubing loop EDC.	C	02/25/2025		
1051	E31DC-5	301741726	D-PLC2-NODE5	DLCB-00000008-0DCS	DCS/ESD	(1M) System Inspect	S		03/17/2025		1051	E13EE-5	301734726	D-2-1410-GM-002A	DL14-21400001-EOTK	EO STORAGE & REFRIGERATOR	RCM-(6M) Inspection for Lv motor.	C	02/24/2025		
1051	E31DC-5	301741728	D-PLC2-NODE6	DLCB-00000008-0DCS	DCS/ESD	(1M) System Inspect	S		03/17/2025		1051	E13EE-5	301734727	D-2-1410-GM-002B	DL14-21400001-EOTK	EO STORAGE & REFRIGERATOR	RCM-(6M) Inspection for Lv motor.	C	02/24/2025		
1051	E31DC-5	301741732	D-PLC2-NODE7	DLCB-00000008-0DCS	DCS/ESD	(1M) System Inspect	S		03/17/2025		1051	E13EE-5	301734728	D-2-1420-GM-002A	DL14-21400001-E						

Plant	Main Work	Order	Equipment	Functional Loc.	Description	Description	ABC indic.	Sched.	Finish
1051	E13EE-S	301725056	D-GROUP-LV-SVGR	DLSS-000000MPE-00ES	SWITCHGEAR & MCC	RCM-(1M) Condition Check LV SVGR		02/17/2025	
1051	E11MC-S	301725062	D-M-5710	DLSS-00000057-EVAP	EVAPORATOR	(1M) Cleaning Filter	C	02/17/2025	
1051	E11MC-S	301725063	D-FM-001	DO30-00000002-00FW	FIRE WATER	(9M) Check leak & lubricate.	S	02/17/2025	
1051	E11MC-S	301725064	D-FM-002	DO30-00000002-00FW	FIRE WATER	(9M) Check leak & lubricate.	S	02/17/2025	
1051	E11MC-S	301725065	D-FM-003	DO30-00000002-00FW	FIRE WATER	(9M) Check leak & lubricate.	S	02/17/2025	
1051	E11MC-S	301725066	D-FM-004	DO30-00000002-00FW	FIRE WATER	(9M) Check leak & lubricate.	S	02/26/2025	
1051	E11MC-S	301725204	D-G-9738	DLSS-00000091-00WW	WASTE WATER SYSTEM	(9M) Regrease	C	02/17/2025	
1051	E11MC-S	301734633	D-FSV-1705	DL10-00000173-00CW	COOLING WATER SYSTEM	(1 SV) Overhaul/205	S	02/17/2025	
1051	E11MC-S	301734642	D-G-920A	DLSS-00000924-00FW	BOILER FEED WATER	(9M)change lube oil	B	02/17/2025	
1051	E11MC-S	301734642	D-G-220A	DLSS-00000021-00CB	CARBONATE CIRCULATION	(9M)change lube oil	B	02/17/2025	
1051	E13EE-S	301734657	D-2-3158-GM1R	DLSS-00000342-CWTR	CYCLE WATER LOOP	RCM-(3M) Inspection for LV Motor.	A	02/17/2025	
1051	E13EE-S	301734659	D-2-3158-GM1-A	DLSS-00000342-CWTR	CYCLE WATER LOOP	RCM-(3M) Inspection for LV Motor.	C	02/17/2025	
1051	E13EE-S	301734661	D-2-3158-GM2-A	DLSS-00000342-CWTR	CYCLE WATER LOOP	RCM-(3M) Inspection for LV Motor.	C	02/17/2025	
1051	E11MC-S	301734662	D-G-312A	DLSS-00000322-CWTR	CYCLE WATER LOOP	(9M) Change lube oil	B	02/17/2025	
1051	E11MC-S	301734663	D-E-311C2	DLSS-00000322-CWTR	CYCLE WATER LOOP	RCM-(1Y)Bolt/Belt,TensionCheck&ReGrease	B	02/18/2025	
1051	E11MC-S	301734664	D-E-311D1	DLSS-00000322-CWTR	CYCLE WATER LOOP	RCM-(1Y)Bolt/Belt,TensionCheck&ReGrease	B	02/18/2025	
1051	E42MC-S	301734665	D-2-315A-G3	DLSS-00000342-CWTR	CYCLE WATER LOOP	RCM-(6M) Regrease & Check Lube Oil	A	02/18/2025	
1051	E42MC-S	301734666	D-2-3158-G3	DLSS-00000342-CWTR	CYCLE WATER LOOP	RCM-(6M) Regrease & Check Lube Oil	A	02/18/2025	
1051	E11MC-S	301734668	D-FM200-01	DO30-00000051-00EF	CO2 & FM200 SYSTEM	(9M) Check leak & lubricate.	S	02/17/2025	
1051	E11MC-S	301734669	D-FM200-02	DO30-00000051-00EF	CO2 & FM200 SYSTEM	(9M) Check leak & lubricate.	S	02/17/2025	
1051	E11MC-S	301734700	D-FM200-03	DO30-00000051-00EF	CO2 & FM200 SYSTEM	(9M) Check leak & lubricate.	S	02/17/2025	
1051	E11MC-S	301734701	D-G-750A	DLSS-00000753-00EG	DEG/TEG COLUMN	(9M) Change lube oil	B	02/17/2025	
1051	E11MC-S	301734702	D-G-750B	DLSS-00000753-00EG	DEG/TEG COLUMN	(9M) Change lube oil	B	02/17/2025	
1051	E11MC-S	301734703	D-G-751A	DLSS-00000752-00EG	DEG/TEG COLUMN	(9M) Change lube oil	B	02/17/2025	
1051	E11MC-S	301734704	D-G-751B	DLSS-00000752-00EG	DEG/TEG COLUMN	(9M) Change lube oil	B	02/17/2025	
1051	E11MC-S	301734705	D-G-660A	DLSS-00000663-00EG	DEG/TEG COLUMN	(9M) Change lube oil	B	02/17/2025	
1051	E11MC-S	301734706	D-G-660B	DLSS-00000663-00EG	DEG/TEG COLUMN	(9M) Change lube oil	B	02/17/2025	
1051	E11MC-S	301734707	D-E-2512A	DLSS-00000522-00CP	DEG/TEG PRODUCT SYSTEM	(9M) Change lube oil	B	02/17/2025	
1051	E13EE-S	301734724	D-GM-1410C	DL14-00000141E-EOTK	EO STORAGE & REFRIGERATOR	RCM-(6M) Inspection for LV Motor.	A	02/17/2025	
1051	E13EE-S	301734725	D-GM-1410D	DL14-00000141E-EOTK	EO STORAGE & REFRIGERATOR	RCM-(6M) Inspection for LV Motor.	A	02/17/2025	
1051	E13EE-S	301734731	D-G-1410C	DL14-00000141E-EOTK	EO STORAGE & REFRIGERATOR	RCM-(6M) Lube Oil Changing	S	02/17/2025	
1051	E13EE-S	301734732	D-G-1410D	DL14-00000141E-EOTK	EO STORAGE & REFRIGERATOR	RCM-(6M) Lube Oil Changing	S	02/17/2025	
1051	E11MC-S	301734738	D-GM-1430B	DL14-00000141E-EOTK	EO FEED PUMP STORAGE	RCM-(3M) Regrease Motor	A	02/17/2025	
1051	E11MC-S	301734739	D-G-1430A	DL14-00000141E-EOTK	EO FEED PUMP STORAGE	(9M) Change lube oil	S	02/17/2025	
1051	E11MC-S	301734740	D-G-1430B	DL14-00000141E-EOTK	EO FEED PUMP STORAGE	(9M) Change lube oil	S	02/17/2025	
1051	E13EE-S	301734741	D-GROUP-1TAG-01	DO30-00000003-00FW	FIRE WATER	(2M) General condition check LV SVGR &MCC	D	02/18/2025	
1051	E11MC-S	301734745	D-WH-018	DO30-00000003-00FW	FIRE WATER	(9M) Check leak & lubricate.	C	02/17/2025	
1051	E11MC-S	301734746	D-WH-019	DO30-00000003-00FW	FIRE WATER	(9M) Check leak & lubricate.	C	02/17/2025	
1051	E11MC-S	301734747	D-WH-020	DO30-00000003-00FW	FIRE WATER	(9M) Check leak & lubricate.	C	02/17/2025	
1051	E11MC-S	301734748	D-WH-021	DO30-00000003-00FW	FIRE WATER	(9M) Check leak & lubricate.	C	02/17/2025	
1051	E11MC-S	301734749	D-WH-022	DO30-00000003-00FW	FIRE WATER	(9M) Check leak & lubricate.	C	02/17/2025	
1051	E11MC-S	301734750	D-WH-023	DO30-00000003-00FW	FIRE WATER	(9M) Check leak & lubricate.	C	02/17/2025	
1051	E11MC-S	301734751	D-WH-024	DO30-00000003-00FW	FIRE WATER	(9M) Check leak & lubricate.	C	02/17/2025	
1051	E11MC-S	301734752	D-WH-025	DO30-00000003-00FW	FIRE WATER	(9M) Check leak & lubricate.	C	02/17/2025	
1051	E11MC-S	301734757	D-WH-030	DO30-00000003-00FW	FIRE WATER	(9M) Check leak & lubricate.	C	02/17/2025	
1051	E11MC-S	301734758	D-WH-031	DO30-00000003-00FW	FIRE WATER	(9M) Check leak & lubricate.	C	02/17/2025	
1051	E11MC-S	301734759	D-WH-032	DO30-00000003-00FW	FIRE WATER	(9M) Check leak & lubricate.	C	02/17/2025	
1051	E11MC-S	301734760	D-WH-033	DO30-00000003-00FW	FIRE WATER	(9M) Check leak & lubricate.	C	02/17/2025	
1051	E11MC-S	301734761	D-WH-034	DO30-00000003-00FW	FIRE WATER	(9M) Check leak & lubricate.	C	02/17/2025	
1051	E11MC-S	301734762	D-WH-035	DO30-00000003-00FW	FIRE WATER	(9M) Check leak & lubricate.	C	02/17/2025	
1051	E11MC-S	301734763	D-WH-036	DO30-00000003-00FW	FIRE WATER	(9M) Check leak & lubricate.	C	02/17/2025	
1051	E11MC-S	301734764	D-WH-037	DO30-00000003-00FW	FIRE WATER	(9M) Check leak & lubricate.	C	02/17/2025	
1051	E11MC-S	301734766	D-WM-001	DO30-00000002-00FW	FIRE WATER	(9M) Check leak & lubricate.	C	02/17/2025	
1051	E11MC-S	301734767	D-WM-002	DO30-00000002-00FW	FIRE WATER	(9M) Check leak & lubricate.	C	02/17/2025	
1051	E11MC-S	301734768	D-WM-003	DO30-00000002-00FW	FIRE WATER	(9M) Check leak & lubricate.	C	02/17/2025	
1051	E11MC-S	301734769	D-WM-004	DO30-00000002-00FW	FIRE WATER	(9M) Check leak & lubricate.	C	02/17/2025	
1051	E13EE-S	301734787	D-MOTOR-ISBL-9	DLSS-000000002-00FW	TOCCG	(3m)Routine inspect motor(motor-ISBL-9)	D	02/17/2025	
1051	E11MC-S	301734788	D-G-620A	DLSS-00000631-MEGC	MEG COLUMN & SPLITTER	(9M) CHANGE LUBE OIL	B	02/17/2025	
1051	E11MC-S	301734789	D-G-620B	DLSS-00000631-MEGC	MEG COLUMN & SPLITTER	(9M) CHANGE LUBE OIL	B	02/17/2025	
1051	E42MC-S	301734801	D-C-115	DL10-00000018-CGAS	CYCLE GAS LOOP	RCM-(1W) Visual Inspection	A	02/18/2025	
1051	E42MC-S	301734803	D-G-320A	DLSS-00000331-REAB	REABSORBER & RECLAIM COMPRESSOR	(9M) Change lube oil	B	02/17/2025	
1051	E11MC-S	301734809	D-C-320	DLSS-00000034-REAB	REABSORBER & RECLAIM COMPRESSOR	(1W) Visual Inspection	A	02/18/2025	
1051	E13EE-S	301734813	D-EH-222B-2	DLSS-00000222-REGN	REGENERATOR FLASH SYSTEM	RCM-(6M) Inspection for LV Motor	B	02/17/2025	
1051	E42MC-S	301734818	D-E-222B2	DLSS-00000222-REGN	REGENERATOR FLASH SYSTEM	RCM-(6M) Regrease & Belt Tension Check	C	02/18/2025	
1051	E13EE-S	301734823	D-B-910-CM01	DLSS-00000921-00WB	WASTE HEAT BOILER	RCM-(3M) Inspection for LV Motor	A	02/17/2025	
1051	E13EE-S	301734824	D-B-910-CM01	DLSS-00000921-00WB	WASTE HEAT BOILER	RCM-(2M) Regrease	A	02/17/2025	
1051	E11MC-S	301734857	D-STR-2302	DOZ7-00000023-00CLV	CLARIFIED WATER SYSTEM	(1W) PM Clean Strainer	C	02/17/2025	
1051	E11MC-S	301734858	D-STR-2302	DOZ7-00000023-00CLV	CLARIFIED WATER SYSTEM	(1W) PM Clean Strainer	C	02/17/2025	
1051	E42MC-S	301725169	D-E-222C-1	DLSS-00000222-REGN	REGENERATOR FLASH SYSTEM	RCM-(1Y)Bolt/Belt,TensionCheck&ReGrease	C	02/17/2025	
1051	E42MC-S	301725170	D-E-222C-2	DLSS-00000222-REGN	REGENERATOR FLASH SYSTEM	RCM-(1Y)Bolt/Belt,TensionCheck&ReGrease	C	02/17/2025	
1051	E12IC-S	301734648	D-FV-99201	DLSS-00000001-CGAS	CYCLE GAS LOOP	(6M) Grease&Lubricants F.D. fan FV-99202	A	02/17/2025	
1051	E42MC-S	301734730	D-E-1420	DL14-00000141-EOTK	EO STORAGE & REFRIGERATOR	(9M)lube oil sampling	A	02/17/2025	
1051	E42MC-S	301734733	D-E-1420-G02A	DL14-21410001-EOTK	EO STORAGE & REFRIGERATOR	RCM-(6M) Lube Oil Changing	B	02/17/2025	
1051	E42MC-S	301734734	D-E-1420-G02B	DL14-21410001-EOTK	EO STORAGE & REFRIGERATOR	RCM-(6M) Lube Oil Sampling	B	02/17/2025	
1051	E42MC-S	301734736	D-E-1420-G-001	DL14-21410001-EOTK	EO STORAGE & REFRIGERATOR	RCM-(6M) Lube Oil Sampling	B	02/17/2025	
1051	E12IC-S	301734794	D-C-1300A	DO12-00000012-00PA	PLANT AIR	(2W) PM flushing of pressure transducer	B	02/14/2025	
1051	E12IC-S	301734796	D-C-1300B	DO12-00000012-00PA	PLANT AIR	(2W) PM flushing of pressure transducer	B	02/14/2025	
1051	E42MC-S	301734798	D-C-1300A	DO12-00000012-00PA	PLANT AIR	(5Y)MAJOR INSPECTION	B	02/19/2025	
1051	E42MC-S	301734799	D-C-115	DL10-00000018-CGAS	CYCLE GAS LOOP	RCM-(1W) Visual Inspection	A	02/17/2025	
1051	E42MC-S	301734800	D-C-115	DL10-00000018-CGAS	CYCLE GAS LOOP	RCM-(1W) Visual Inspection	A	02/17/2025	
1051	E42MC-S	301734808	D-C-320	DLSS-00000034-REAB	REABSORBER & RECLAIM COMPRESSOR	(1W) Visual Inspection	A	02/17/2025	
1051	E42MC-S	301734811	D-C-320	DLSS-00000034-REAB	REABSORBER & RECLAIM COMPRESSOR	(1W) Infrared Gun at Suct./Disch. Valve	A	02/17/2025	
1051	E42MC-S	301734832	D-WVS-W520D	DOVS-00000005S-00WS	WORKSHOP / WAREHOUSE AREA	(1Y) Visual Check	C	02/17/2025	
1051	E42MC-S	301734833	D-WVS-U70P	DOVS-00000005S-00WS	WORKSHOP / WAREHOUSE AREA	(1Y) Visual Check	C	02/17/2025	
1051	E11MC-S	301734722	D-G-1410B	DL14-00000141E-EOTK	EO STORAGE & REFRIGERATOR	ED11-MC0060 (2W) Visual Clamp G-1410B	S	02/13/2025	
1051	E11MC-S	301734792	D-PIPE-C30-CS	DO30	PLANT1.OSBL_FIRE FIGHTING	ED11-MC0067 (2W) Inspect Clamp F-1900	S	02/11/2025	
1051	E13EE-S	301725046	D-FW-03-1B-AR2-3	DLSS-000000MPE-00ES	SWITCHGEAR & MCC	RCM-(1M) General cond. check LV SVGR	C	02/17/2025	
1051	E13EE-S	301725048	D-SW-03-2A-AP7	DLSS-000000MPE-00ES	SWITCHGEAR & MCC	RCM-(1M) General cond. check LV SVGR	C	02/17/2025	
1051	E13EE-S	301725050	D-SW-03-1A-AR3-2	DLSS-000000MPE-00ES	SWITCHGEAR & MCC	RCM-(1M) General cond. check LV SVGR	C	02/17/2025	
1051	E13EE-S	301725052	D-SW-03-1B-BR3-5	DLSS-000000MPE-00ES	SWITCHGEAR & MCC	RCM-(1M) General cond. check LV SVGR	C	02/17/2025	
1051	E13EE-S	301725054	D-SW-03-2A-AP-1	DLSS-000000MPE-00ES	SWITCHGEAR & MCC	RCM-(1M) General cond. check LV SVGR	C	02/17/2025	
1051	E13EE-S	301725058	D-ATR-02-1	DOSS-000000MPE-00ET	POWER TRANSFORMER	(1M)Routine Inspect Distribute Trans	C	02/10/2025	
1051	E13EE-S	301725059	D-TR-01-1B	DOSS-000000MPE-00ET	POWER TRANSFORMER	(2M)Routine Inspect distribute trans	C	02/10/2025	
1051	E13EE-S	301725060	D-TR-01-1A	DOSS-000000MPE-00ET	POWER TRANSFORMER	(2M)Routine Inspect. Power Transformer	C	02/10/2025	
1051	E13EE-S	301725164	D-FM-222C-1	DOSS-00000222-REGN	REGENERATOR FLASH SYSTEM	RCM-(6M) Inspection for LV Motor	B	02/17/2025	
1051	E13EE-S	301725165	D-FM-222C-2	DOSS-00000222-REGN	REGENERATOR FLASH SYSTEM	RCM-(6M) Inspection for LV Motor	B	02/17/2025	
1051	E42MC-S	301728203	D-B-910	DLSS-00000921-00WB	WASTE HEAT BOILER	(1Y)Internal inspection & lubricate	S	02/13/2025	


Plant	Main Work/Order	Equipment	Functional Loc.	Description	Description	ABC indic.	Sched.	Finish
1051	E42MC-S	301728204 D-B-910-C01	DLSS-08910001-0WBH	WASTE HEAT BOILER	RCM-(1Y) Inspection and Regrease	A	02/11/2025	
1051	E13EE-S	301734644 D-MOTOR-ISBL-D	DLSS-00000002-00FW	TOCCG	(3M)ROUTINE INSPECT MOTOR(MOTOR-ISBL-3)	A	02/10/2025	
1051	E13EE-S	301734647 D-MOTOR-ISBL-D	DLSS-00000002-00FW	TOCCG	(3M)ROUTINE INSPECT MOTOR(MOTOR-ISBL-1)	A	02/10/2025	
1051	E13EE-S	301734651 D-MOTOR-ISBL-D	DLSS-00000002-00FW	TOCCG	(3M)ROUTINE INSPECT MOTOR(MOTOR-ISBL-1)	A	02/10/2025	
1051	E12IC-S	301734781 D-AT-9210	DLSS-08910001-00LC	LOW PRESSURE CONDENSATE	(1Y) CEMs Rate Test	A	02/11/2025	
1051	E13EE-S	301734787 D-MOTOR-ISBL-D	DLSS-00000001-00CS	TOCCG	(3M)Routine inspect motor (motor-ISBL-5)	A	02/11/2025	
1051	E13IC-S	301724846 D-SP-005	DLSS-0000000CB-00DS	D/DESSED	EDU ESSD System S/F Proof Test	S	02/03/2025	
1051	E11MC-S	301724873 D-PIPE-C00-C5	D000	PLANT1_OSLR, WATER SYSTEM	(1M) Visual inspection Pipe Line G-1201	B	02/03/2025	
1051	E13EE-S	301724928 D-FIRE-ALARM-SYS	DLSS-000000MPE-00EA	FIRE ALARM SYSTEM	(6M) Fire Alarm Inspection and Test	S	02/03/2025	
1051	E12IC-S	301734830 D-TT-89208	DLS0-08910001	B-910 PIPING & INSTRUMENT DIAGRAM	(1Y) Set <-<->			


Unit#	Main Work	Order	Equipment	Functional Loc.	Description	Description	ABC indic.	Sched.	finish
1051	E12C-5	30172510-DAT-2100-21B	D130-00000331-REAB	D130-00000331-REAB	REABSORBER & RECLAIM COMPRESSOR	(6M) EO set/carbonation gas detector	B	01/27/2025	
1051	E12C-5	30172511-DAT-2100-21A	D130-00000331-REAB	D130-00000331-REAB	REABSORBER & RECLAIM COMPRESSOR	(6M) EO set/carbonation gas detector	B	01/27/2025	
1051	E42M-5	30172512-D-C-115	D130-00000018-CGAS	D130-00000018-CGAS	CYCLE GAS LOOP	(6M) EO set/carbonation gas detector	A	01/28/2025	
1051	E42M-5	30172518-D-C-320	D130-00000034-REAB	D130-00000034-REAB	REABSORBER & RECLAIM COMPRESSOR	(1W) Visual Inspection	A	01/28/2025	
1051	E13E-5	30172516-D-EM-222A-1	D130-00000222-REGN	D130-00000222-REGN	REGENERATOR FLASH SYSTEM	RCM-(6M) Inspection for LV motor.	B	01/27/2025	
1051	E42M-5	30172519-D-WFS-FDST	D0W5-000000W5-00W5	D0W5-000000W5-00W5	WORKSHOP / WAREHOUSE AREA	(3M) Routine Maintenance (2,000 Hr.)	C	01/29/2025	
1051	E42M-5	30172519-D-WFS-S810	D0W5-000000W5-00W5	D0W5-000000W5-00W5	WORKSHOP / WAREHOUSE AREA	(3M)Change Coolant	C	01/28/2025	
1051	E42M-5	30172519-D-WFS-H308	D0W5-000000W5-00W5	D0W5-000000W5-00W5	WORKSHOP / WAREHOUSE AREA	(1W) Visual Check	C	01/28/2025	
1051	E12C-5	30172516-DAT-2100-70	D130-00000091-00WW	D130-00000091-00WW	WASTE WATER SYSTEM	(6M) LEL set/carbonation gas detector	A	01/27/2025	
1051	E13D-5	301724871-D-LCP-C360	D130-00000001-00CW	D130-00000001-00CW	METHANE	(1M) System Inspect LCP-C360	C	01/24/2025	
1051	E13D-5	301724884-D-LCP-RO	D000-00000014-00CW	D000-00000014-00CW	COOLING WATER SYSTEM	(1M) System Inspect LCP-RO	C	01/24/2025	
1051	E13D-5	301724952-D-PLC-GDS-02	D027-00000028-0EGP	D027-00000028-0EGP	DEG/TEG PRODUCT SYSTEM	(1M) System Inspect PLC-GDS-02	C	01/24/2025	
1051	E13D-5	301725082-D-PLC-C1300	D012-00000012-00IA	D012-00000012-00IA	INSTRUMENT AIR	(1M) System Inspect PLC-C1300	B	01/24/2025	
1051	E12C-5	301725083-DAT-9210	D130-00000001-00LC	D130-00000001-00LC	LOW PRESSURE CONDENSATE	(1m)set<(>8<=>)calibration cems system	A	01/24/2025	
1051	E12C-5	301725085-D-LCP-C350	D130-00000001-00LC	D130-00000001-00LC	LOW PRESSURE NITROGEN	(1M) System Inspect LCP-C350	B	01/24/2025	
1051	E13D-5	301725153-D-PLC-Z-315A	D130-00000034-REAB	D130-00000034-REAB	REABSORBER & RECLAIM COMPRESSOR	(1M) System Inspect <PLC>	B	01/24/2025	
1051	E13D-5	301725154-D-PLC-Z-315B	D130-00000034-REAB	D130-00000034-REAB	REABSORBER & RECLAIM COMPRESSOR	(1M) System Inspect <PLC>	B	01/24/2025	
1051	E13D-5	301725155-D-PLC-Z-315C	D130-00000034-REAB	D130-00000034-REAB	REABSORBER & RECLAIM COMPRESSOR	(1M) System Inspect <PLC>	B	01/24/2025	
1051	E42M-5	301725084-D-C-950	D130-00000001-00LC	D130-00000001-00LC	LOW PRESSURE NITROGEN	(6M)clean suction filter	C	01/24/2025	
1051	E13D-5	301725172-D-M-5121	D130-00000012-RWTR	D130-00000012-RWTR	RECYCLE WATER LOOP	(1M) Cleaning filter	C	02/26/2025	
1051	E11M-5	301725934-D-STR-2302	D027-000000023-0CLW	D027-000000023-0CLW	CLARIFIED WATER SYSTEM	(10) PM Clean Strainer	C	02/26/2025	
1051	E12C-5	301724959-DAT-1510	D130-00000001-00LC	D130-00000001-00LC	REACTOR/ GAS COOLER	(2m)set/carbonation i/r/w	B	01/22/2025	
1051	E12C-5	301724960-DAT-1520	D130-00000001-00LC	D130-00000001-00LC	REACTOR/ GAS COOLER	(2m)set/carbonation i/r/w	B	01/22/2025	
1051	E11M-5	301724951-D-C-2526	D125-000002523-0EGP	D125-000002523-0EGP	DEG/TEG PRODUCT SYSTEM	(6M) Change lube oil	C	01/21/2025	
1051	E11M-5	301725061-D-M-5710	D130-00000057-EVAP	D130-00000057-EVAP	EVAPORATOR	(1M) Cleaning filter	C	01/21/2025	
1051	E42M-5	301725166-D-E-222A1	D130-00000222-REGN	D130-00000222-REGN	REGENERATOR FLASH SYSTEM	RCM-(1Y)Bolt/Belt,TensionCheck&ReGrease	C	01/22/2025	
1051	E11M-5	301725931-D-STR-2302	D027-000000023-0CLW	D027-000000023-0CLW	CLARIFIED WATER SYSTEM	(10) PM Clean Strainer	C	01/21/2025	
1051	E11M-5	301725932-D-STR-2302	D027-000000023-0CLW	D027-000000023-0CLW	CLARIFIED WATER SYSTEM	(10) PM Clean Strainer	C	01/21/2025	
1051	E11M-5	301725933-D-STR-2302	D027-000000023-0CLW	D027-000000023-0CLW	CLARIFIED WATER SYSTEM	(10) PM Clean Strainer	C	01/21/2025	
1051	E12C-5	301724848-D-F-T-6602	D160-00000664-0EGC	D160-00000664-0EGC	DEG/TEG COLUMN	(1M) Flushing Mass Flow	S	01/20/2025	
1051	E12C-5	301724849-D-F-T-6603	D160-00000664-0EGC	D160-00000664-0EGC	DEG/TEG COLUMN	(1M) Flushing Mass Flow	B	01/20/2025	
1051	E12C-5	301724874-DAT-1100-20B	D160-00000061-CRDE	D160-00000061-CRDE	CRUDE GLYCOL TANK	(6M) LEL set/carbonation gas detector	B	01/20/2025	
1051	E13E-5	301724927-D-MOTOR-ISBL-8	D	TOGG	(3M)Routine Inspect motor (motor-ISBL-8)	(2M)Set & calibration gc	C	01/20/2025	
1051	E12C-5	301724947-DAT-7310	D170-00000722-0EGP	D170-00000722-0EGP	DEG/TEG PRODUCT SYSTEM	(2M)Set & calibration gc	C	01/20/2025	
1051	E12C-5	301724948-DAT-7510	D170-00000725-0EGP	D170-00000725-0EGP	DEG/TEG PRODUCT SYSTEM	(2M)Set & calibration gc	C	01/20/2025	
1051	E12C-5	301725024-DAT-1100-8210	D14-000001415-E0TK	D14-000001415-E0TK	EO STORAGE & REFRIGERATOR	(6M) EO LEL set & calibration gas detec	B	01/20/2025	
1051	E12C-5	301725027-DAT-1100-8208	D14-000001415-E0TK	D14-000001415-E0TK	EO STORAGE & REFRIGERATOR	(6M) EO LEL set & calibration gas detec	B	01/20/2025	
1051	E13E-5	301725040-D-GM-1430A	D14-000001417-E0TK	D14-000001417-E0TK	EO FEED PUMP STORAGE	RCM-(1M) Visual Inspection Motor	A	01/20/2025	
1051	E12C-5	301725071-DAT-2100-27A	D130-00000322-GFST	D130-00000322-GFST	GLYCOL FEED STRIPPER	(6M) EO set/carbonation gas detector	B	01/20/2025	
1051	E12C-5	301725072-DAT-2100-27B	D130-00000322-GFST	D130-00000322-GFST	GLYCOL FEED STRIPPER	(6M) EO set/carbonation gas detector	B	01/20/2025	
1051	E12C-5	301725073-DAT-2100-28A	D130-00000322-GFST	D130-00000322-GFST	GLYCOL FEED STRIPPER	(6M) EO set/carbonation gas detector	B	01/20/2025	
1051	E12C-5	301725074-DAT-2100-28B	D130-00000322-GFST	D130-00000322-GFST	GLYCOL FEED STRIPPER	(6M) EO set/carbonation gas detector	B	01/20/2025	
1051	E13E-5	301725076-D-EM-311A-2	D130-00000322-GFST	D130-00000322-GFST	GLYCOL FEED STRIPPER	RCM-(6M) Inspection for LV motor.	B	01/20/2025	
1051	E12C-5	301725091-DAT-6411	D160-00000641-MEGP	D160-00000641-MEGP	MEG PRODUCT SYSTEM	(2M)Set & calibration gc	C	01/20/2025	
1051	E12C-5	301725093-DAT-2100-251B	D130-000002511-MEGP	D130-000002511-MEGP	MEG PRODUCT SYSTEM	(6M) LEL set/carbonation gas detector	B	01/20/2025	
1051	E12C-5	301725094-DAT-2100-251C	D130-000002511-MEGP	D130-000002511-MEGP	MEG PRODUCT SYSTEM	(6M) LEL set/carbonation gas detector	B	01/20/2025	
1051	E13E-5	301725101-D-GROUP-TAG-01	D	TOGG	(6M)Routine Inspect Motor ISBL-MOV.	(1M)set/carbonation gas spectrometer	C	01/21/2025	
1051	E12C-5	301725142-DAT-2100-70A	D130-00000331-REAB	D130-00000331-REAB	REABSORBER & RECLAIM COMPRESSOR	(6M) LEL set/carbonation gas detector	B	01/20/2025	
1051	E12C-5	301725143-DAT-2100-70B	D130-00000331-REAB	D130-00000331-REAB	REABSORBER & RECLAIM COMPRESSOR	(6M) LEL set/carbonation gas detector	B	01/20/2025	
1051	E12C-5	301725144-DAT-2100-8	D130-00000331-REAB	D130-00000331-REAB	REABSORBER & RECLAIM COMPRESSOR	(6M) LEL set/carbonation gas detector	B	01/20/2025	
1051	E12C-5	301725145-DAT-2100-9	D130-00000331-REAB	D130-00000331-REAB	REABSORBER & RECLAIM COMPRESSOR	(6M) LEL set/carbonation gas detector	A	01/20/2025	
1051	E42M-5	301725151-D-C-115	D130-00000018-CGAS	D130-00000018-CGAS	CYCLE GAS LOOP	RCM-(1W) Visual Inspection	A	01/21/2025	
1051	E42M-5	301725157-D-C-320	D130-00000034-REAB	D130-00000034-REAB	REABSORBER & RECLAIM COMPRESSOR	(1W) Visual Inspection	A	01/21/2025	
1051	E13E-5	301725162-D-EM-222A-2	D130-00000222-REGN	D130-00000222-REGN	REGENERATOR FLASH SYSTEM	RCM-(6M) Inspection for LV motor.	B	01/20/2025	
1051	E13E-5	301725163-D-EM-222B-1	D130-00000222-REGN	D130-00000222-REGN	REGENERATOR FLASH SYSTEM	RCM-(6M) Inspection for LV motor.	B	01/20/2025	
1051	E12C-5	301724859-DAT-1100-210	D160-00000013-CGAS	D160-00000013-CGAS	CYCLE GAS LOOP	(2W) Set & calibration oxygen analyzer	S	01/17/2025	
1051	E12C-5	301724862-DAT-1140	D160-00000014-CGAS	D160-00000014-CGAS	CYCLE GAS LOOP	(2W) Set & calibration oxygen analyzer	S	01/17/2025	
1051	E12C-5	301724883-DAT-1001	D010-00000010-00CW	D010-00000010-00CW	COOLING WATER SYSTEM	(2M)Set <(>8<=>) calibrate PH analyzer	A	01/17/2025	
1051	E12C-5	301724962-DAT-1515	D130-00000015-E0RC	D130-00000015-E0RC	REACTOR/ GAS COOLER	(1M)set/carbonation mass spectrometer	B	01/17/2025	
1051	E12C-5	301724964-DAT-1501	D130-00000015-E0RC	D130-00000015-E0RC	REACTOR/ GAS COOLER	(2W) Set & calibration oxygen analyzer	S	01/17/2025	
1051	E12C-5	301724967-DAT-1502	D130-00000015-E0RC	D130-00000015-E0RC	REACTOR/ GAS COOLER	(2W) Set & calibration oxygen analyzer	S	01/17/2025	
1051	E12C-5	301725092-DAT-6410	D160-00000641-MEGP	D160-00000641-MEGP	MEG PRODUCT SYSTEM	(2m)set/carbonation i/r/w	A	01/17/2025	
1051	E12C-5	301725174-DAT-5401	D150-00000541-TWTR	D150-00000541-TWTR	TREATED WATER & CHEMICAL	(2M)Set/carbonation i/r/w	C	01/17/2025	
1051	E11M-5	301725022-D-G-1410B	D114-000001413-E0TK	D114-000001413-E0TK	EO STORAGE & REFRIGERATOR	ED11MCK067 (2W) Visual Clamp G-1410B	C	01/16/2025	
1051	E12C-5	301725087-DHV-6310	D160-00000631-MEGC	D160-00000631-MEGC	MEG COLUMN & SPLITTER	(3M) Inspect Stud Bolt-I Mark	A	01/16/2025	
1051	E12C-5	301725135-D-C-1300A	D012-00000012-00PA	D012-00000012-00PA	PLANT AIR	(2W) PM Flushing of pressure transducer	B	01/16/2025	
1051	E12C-5	301725137-D-C-1300B	D012-00000012-00PA	D012-00000012-00PA	PLANT AIR	(2W) PM Flushing of pressure transducer	B	01/16/2025	
1051	E12C-5	301724865-DAT-1100-4	D160-00000016-CGAS	D160-00000016-CGAS	CYCLE GAS LOOP	(6M) LEL Set & Calibration Gas Detector	B	01/15/2025	
1051	E12C-5	301724875-DAT-2100-20A	D160-00000061-CRDE	D160-00000061-CRDE	CRUDE GLYCOL TANK	(6M) LEL Set & Calibration Gas Detector	B	01/15/2025	
1051	E13D-5	301724865-D-ESD201-F	D130-00000008-00CS	D130-00000008-00CS	DCS/ESD	(1M) System Inspect	S	01/15/2025	
1051	E13D-5	301724893-D-ESD201-R	D130-00000008-00CS	D130-00000008-00CS	DCS/ESD	(1M) System Inspect	S	01/15/2025	
1051	E13D-5	301724894-D-ESD202-F	D130-00000008-00CS	D130-00000008-00CS	DCS/ESD	(1M) System Inspect	S	01/15/2025	
1051	E13D-5	301724895-D-ESD202-R	D130-00000008-00CS	D130-00000008-00CS	DCS/ESD	(1M) System Inspect	S	01/15/2025	
1051	E13D-5	301724896-D-ESD203-F	D130-00000008-00CS	D130-00000008-00CS	DCS/ESD	(1M) System Inspect	S	01/15/2025	
1051	E13D-5	301724897-D-ESD203-R	D130-00000008-00CS	D130-00000008-00CS	DCS/ESD	(1M) System Inspect	S	01/15/2025	
1051	E13D-5	301724898-D-ESD204-F	D130-00000008-00CS	D130-00000008-00CS	DCS/ESD	(1M) System Inspect	S	01/15/2025	
1051	E13D-5	301724899-D-ESD204-R	D130-00000008-00CS	D130-00000008-00CS	DCS/ESD	(1M) System Inspect	S	01/15/2025	
1051	E13D-5	301724900-D-ESD205-F	D130-00000008-00CS	D130-00000008-00CS	DCS/ESD	(1M) System Inspect	S	01/15/2025	
1051	E13D-5	301724901-D-ESD205-R	D130-00000008-00CS	D130-00000008-00CS	DCS/ESD	(1M) System Inspect	S	01/15/2025	
1051	E13D-5	301724902-D-ESD206-F	D130-00000008-00CS	D130-00000008-00CS	DCS/ESD	(1M) System Inspect	S	01/15/2025	
1051	E13D-5	301724903-D-ESD206-R	D130-00000008-00CS	D130-00000008-00CS	DCS/ESD	(1M) System Inspect	S	01/15/2025	
1051	E13D-5	301724904-D-PLC-GD501	D130-00000008-00CS	D130-00000008-00CS	DCS/ESD	(1M) System Inspect	S	01/15/2025	
1051	E13D-5	301724905-D-PLC-IESD	D130-00000008-00CS	D130-00000008-00CS	DCS/ESD	(1M) System Inspect	S	01/15/2025	
1051	E13D-5	301724906-D-PLC-NODE2	D130-00000008-00CS	D130-00000008-00CS	DCS/ESD	(1M) System Inspect	S	01/15/2025	
1051	E13D-5	301724907-D-PLC-NODE2	D130-00000008-00CS	D130-00000008-00CS	DCS/ESD	(1M) System Inspect	S	01/15/2025	
1051	E13D-5	301724908-D-PLC-NODE3	D130-00000008-00CS	D130-00000008-00CS	DCS/ESD	(1M) System Inspect	S	01/15/2025	
1051	E13D-5	301724909-D-PLC-NODE4	D130-00000008-00CS	D130-00000008-00CS	DCS/ESD	(1M) System Inspect	S	01/15/2025	
1051	E13D-5	301724910-D-PLC-NODE4	D130-00000008-00CS	D130-00000008-00CS	DCS/ESD	(1M) System Inspect	S	01/15/2025	
1051	E13D-5	301724911-D-PLC-ESD	D130-00000008-00CS	D130-00000008-00CS	DCS/ESD	(1M) System Inspect	S	01/15/2025	
1051	E13D-5	301724912-D-PLC-NODE1	D130-00000008-00CS	D130-00000008-00CS	DCS/ESD	(1M) System Inspect	S	01/15/202	


1051	Main WorkCtr	Order	Equipment	Functional Loc.	Description	Description	ABC indic.	Sched. finish
1051	E12IC-S	301724878 D-AT-1401	DL10-00000D14-00CW	COOLING WATER SYSTEM	(2M)set <(>8<)>- calibration ph / cd	A	01/09/2025	
1051	E12IC-S	301724880 D-AT-1301	DL10-00000D13-00CW	COOLING WATER SYSTEM	(2M)set <(>8<)>- calibration ph / cd	A	01/09/2025	
1051	E12IC-S	301724840 D-AT-8970	DO00-000000941-00WW	WASTE WATER SYSTEM	(1M) Inspection & Cleaning	B	01/08/2025	
1051	E12IC-S	301724879 D-AT-0901	DO00-00000009-00CW	COOLING WATER SYSTEM	(2M)set <(>8<)>- calibration ph / cd	A	01/08/2025	
1051	E12IC-S	301724881 D-AT-0902	DO00-00000009-00CW	COOLING WATER SYSTEM	(2M)set <(>8<)>- calibration ph / cd	A	01/08/2025	
1051	E12IC-S	301724980 D-AT-81517	DL10-00000D12-E0RC	REACTOR/ GAS COOLER	(2M)set & Calibration Chloride Analyzer	A	01/08/2025	
1051	E12IC-S	301725193 D-AT-81801	DO20-00000D18-00WW	WASTE WATER SYSTEM	(1M) Inspection & Cleaning	B	01/08/2025	
1051	E12IC-S	301725194 D-AT-81803	DO20-00000D20-00WW	WASTE WATER SYSTEM	(1M) Inspection & Cleaning	B	01/08/2025	
1051	E12IC-S	301725195 D-AT-82001	DO20-00000D20-00WW	WASTE WATER SYSTEM	(1M) Inspection & Cleaning	B	01/08/2025	
1051	E12IC-S	301724966 D-AT-1502	DL10-00000D15-E0RC	REACTOR/ GAS COOLER	(2W) Set & calibration oxygen analyzer	S	01/07/2025	
1051	E12IC-S	301724975 D-AT-1515	DL10-00000D15-E0RC	REACTOR/ GAS COOLER	(1M)Clean Sampling mass spectrometer	B	01/07/2025	
1051	E12IC-S	301724970 D-AT-1502	DL10-00000D15-E0RC	REACTOR/ GAS COOLER	(1M)Clean Sampling oxygen analyzer	S	01/07/2025	
1051	E12IC-S	301724981 D-AT-81516	DL10-00000D11-E0RC	REACTOR/ GAS COOLER	(2M)Set & Calibration Chloride Analyzer	A	01/07/2025	
1051	E12IC-S	301724861 D-AT-1410	DL10-00000D14-CGAS	CYCLE GAS LOOP	(2W) Set & calibration oxygen analyzer	S	01/06/2025	
1051	E12IC-S	301724937 D-X-2003	DO27-00000D023-0UNZ	LOW PRESSURE NITROGEN	(1Y)set & calibrate flow metering	C	01/06/2025	
1051	E12IC-S	301724938 D-X-2004	DO27-00000D024-0002	O2 FEED SYSTEM	(1Y)set & calibrate flow metering	C	01/15/2025	
1051	E12IC-S	301724939 D-X-2002	DO27-00000D023-0HPS	HIGH PRESSURE STEAM	(1Y)set & calibrate flow metering	C	01/06/2025	
1051	E12IC-S	301724940 D-X-2001	DO27-00000D023-0ONG	NATURAL GAS	(1Y)set & calibrate flow metering	C	01/06/2025	
1051	E12IC-S	301724963 D-AT-1501	DL10-00000D15-E0RC	REACTOR/ GAS COOLER	(2W) Set & calibration oxygen analyzer	S	01/06/2025	
1051	E12IC-S	301724977 D-AT-1410	DL10-00000D14-CGAS	CYCLE GAS LOOP	(1M)Clean Sampling oxygen analyzer	S	01/06/2025	
1051	E12IC-S	301724978 D-AT-1501	DL10-00000D15-E0RC	REACTOR/ GAS COOLER	(1M)Clean Sampling oxygen analyzer	S	01/06/2025	
1051	E12IC-S	301724858 D-AT-1310	DL10-00000D13-CGAS	CYCLE GAS LOOP	(2W) Set & calibration oxygen analyzer	S	01/03/2025	
1051	E12IC-S	301724953 D-AT-7501	DL70-00000D754-0E6P	DEG/TEG PRODUCT SYSTEM	(2M) set & calibration qc	A	01/03/2025	
1051	E12IC-S	301724976 D-AT-1310	DL10-00000D13-CGAS	CYCLE GAS LOOP	(1M)Clean Sampling oxygen analyzer	S	01/03/2025	
1051	E12IC-S	301725104 D-AT-2100-XV-1512	DL10-00000D15-0002	O2 FEED SYSTEM	(6M) LEL set&calibration gas detector	S	01/03/2025	
1051	E12IC-S	301725105 D-AT-2100-XV-1522	DL10-00000D15-0002	O2 FEED SYSTEM	(6M) EO set&calibration gas detector	S	01/03/2025	
1051	E11MC-S	301724672 D-PIPE-000-CS	DO00	PLANT/OSBL WATER SYSTEM	(1M) visual inspection Pipe Line G-1201	B	01/02/2025	
1051	E12IC-S	301725008 D-AT-2100-114C	DL14-000D1412-E0TK	EO STORAGE & REFRIGERATOR	(6M) Set & Calibrate	S	01/02/2025	
1051	E12IC-S	301725009 D-AT-2100-114D	DL14-000D1412-E0TK	EO STORAGE & REFRIGERATOR	(6M) Set & Calibrate	S	01/02/2025	
1051	E12IC-S	301725010 D-AT-2100-14300	DL14-000D1412-E0TK	EO STORAGE & REFRIGERATOR	(6M) Set & Calibrate	S	01/02/2025	
1051	E12IC-S	301725011 D-AT-2100-14301	DL14-000D1412-E0TK	EO STORAGE & REFRIGERATOR	(6M) Set & Calibrate	S	01/02/2025	
1051	E12IC-S	301725012 D-AT-2100-14302	DL14-000D1412-E0TK	EO STORAGE & REFRIGERATOR	(6M) Set & Calibrate	S	01/02/2025	
1051	E12IC-S	301725013 D-AT-2100-831B	DL14-000D1413-E0TK	EO STORAGE & REFRIGERATOR	(6M) EO set&calibration gas detector	A	01/02/2025	
1051	E12IC-S	301725014 D-AT-2100-831A	DL14-000D1413-E0TK	EO STORAGE & REFRIGERATOR	(6M) EO set&calibration gas detector	A	01/02/2025	
1051	E11MC-S	301725021 D-G-1410B	DL14-000D1413-E0TK	EO STORAGE & REFRIGERATOR	ED11MC0060 (2W) Visual Clamp G-1410B	S	01/02/2025	
1051	E12IC-S	301725035 D-AT-2100-114E	DL14-000D1417-E0TK	EO FEED PUMP STORAGE	(6M) LEL set&calibration gas detector	S	01/02/2025	
1051	E12IC-S	301725036 D-AT-2100-66	DL60-00000D664-0EGC	DEG/TEG COLUMN	(6M) LEL set&calibration gas detector	S	01/02/2025	
1051	E12IC-S	301725037 D-AT-2100-114F	DL14-000D1417-E0TK	EO FEED PUMP STORAGE	(6M) LEL set&calibration gas detector	S	01/02/2025	
1051	E12IC-S	301725038 D-AT-2100-26E	DL14-000D1417-E0TK	EO FEED PUMP STORAGE	(6M) EO set&calibration gas detector	B	01/02/2025	
1051	E12IC-S	301725039 D-AT-2100-26F	DL14-000D1417-E0TK	EO FEED PUMP STORAGE	(6M) EO set&calibration gas detector	B	01/02/2025	
1051	E12IC-S	301725102 D-AT-2100-8004B	DL10-00000D15-0002	O2 FEED SYSTEM	(6M)SET & CALIBRATION GAS DETECTOR	B	01/02/2025	
1051	E12IC-S	301725103 D-AT-2100-8004A	DL10-00000D15-0002	O2 FEED SYSTEM	(6M) LEL set&calibration gas detector	B	01/02/2025	
1051	E12IC-S	301725146 D-AT-2100-8009B	DL30-00000D34-REAB	REABSORBER & RECLAIM COMPRESSOR	(6M) LEL set&calibration gas detector	B	01/02/2025	
1051	E12IC-S	301725171 D-AT-2100-8029B	DL30-00000D332-RWTR	RECYCLE WATER LOOP	(6M) EO set&calibration gas detector	B	01/02/2025	


ภาคผนวก ข.17

แผนการเตรียมความพร้อมและตอบสนองในกรณีฉุกเฉินส่วนขนส่ง

 <div>Foresee Corporation Co., Ltd.</div>	FS-SOP-04-05 Issue date : 22-May-20 1/10	Rev.: 04						
ชื่อเรื่อง : แผนการเตรียมความพร้อมและตอบสนองในกรณีฉุกเฉินส่วนขนส่ง (Title) (Emergency Preparedness and Response)								
<p>1. วัตถุประสงค์ (Purpose)</p> <p>บริษัท ฟอเรซี คอร์ปอเรชั่น จำกัด ได้ตระหนักถึงความสำคัญของการช่วยเหลือและกู้ภัย เมื่อเกิดเหตุฉุกเฉิน เพื่อดำเนินการช่วยเหลือพนักงานได้อย่างทันท่วงที และป้องกันการเกิดเหตุซ้ำ จัดทำแผนฉบับนี้ขึ้น โดยมีวัตถุประสงค์ดังนี้</p> <p>1. เป็นแนวทางในการปฏิบัติให้กับพนักงานได้เมื่อเกิดภาวะฉุกเฉินขึ้น พนักงานจะได้ทราบ และปฏิบัติ เป็นแนวทางเดียวกัน</p> <p>2. เพื่อจำกัดความรุนแรงของภาวะฉุกเฉิน และควบคุมเหตุการณ์ หรือภาวะฉุกเฉินที่เกิดขึ้น</p> <p>3. เพื่อเป็นแนวทางในการป้องกัน ควบคุม ระวัง และลดความเสียหายอันได้แก่ ความเสียหายต่อทรัพย์สินชีวิตของพนักงาน / บุคคลภายนอก หรือผู้มีส่วนได้ส่วนเสีย รวมถึงความเสียหาย ที่อาจเกิดขึ้นต่อแหล่งชุมชน และสิ่งแวดล้อม ให้มีผลกระทบน้อยที่สุด เมื่อเกิดภาวะฉุกเฉิน</p> <p>4. เพื่อฟื้นฟู และปรับปรุงสภาพหลังจากเกิดภาวะฉุกเฉิน ให้กลับสู่สภาพปกติอย่างรวดเร็ว</p> <p>2. ขอบเขต (Scope)</p> <p>ครอบคลุมถึงพนักงานของบริษัททุกคนที่ปฏิบัติงานในเขตพื้นที่ของบริษัท,ผู้ว่าจ้าง,พื้นที่ปฏิบัติงานต่างๆ รวมไปถึงบนท้องถนน</p> <p>3. คำนิยาม / คำจำกัดความ (Definition)</p> <p>3.1 ภาวะฉุกเฉิน หมายถึง ภาวะที่ไม่สามารถทำให้เกิดการดำเนินงานต่อไปได้อันเนื่องมาจากเกิดอุบัติเหตุร้ายแรงขณะปฏิบัติหน้าที่ ณ จุดใดจุดหนึ่ง อันเป็นเหตุให้เกิดความเสียหายจนเกินขีดความสามารถที่ พนักงานขับรถ จะดำเนินการแก้ไขได้ด้วยตนเองและมีความจำเป็นที่จะต้องร้องขอความช่วยเหลือจากหน่วยงานภายในหรือภายนอก</p> <p>3.2 ทีมฉุกเฉิน(ERT : Emergency Response Team) คือ ทีมตัวแทนของแต่ละแผนกที่ถูกแต่งตั้งขึ้นเพื่อทำหน้าที่ดำเนินการช่วยเหลือและแก้ไขภาวะฉุกเฉิน พร้อมประสานงาน และดำเนินการช่วยเหลือต่างๆเพื่อลดความสูญเสียที่เกิดขึ้นและแก้ไขได้อย่างทันท่วงที</p> <p>4. โครงสร้างของแผนประกอบด้วย</p> <table><tr><td>(ก.) ก่อนเกิดเหตุฉุกเฉิน</td><td>(ข.) ขณะเกิดเหตุฉุกเฉิน</td><td>(ค.) หลังเกิดเหตุการณ์ฉุกเฉิน</td></tr><tr><td>1.แผนการอบรม</td><td>2.แผนการเก็บกู้ และดับไฟ</td><td>3.แผนบรรเทาทุกข์</td></tr></table> <p>5. อำนาจหน้าที่ความรับผิดชอบในแผนฉุกเฉิน</p> <p>5.1 ผู้บริหาร ประสานงานกับทีมฉุกเฉิน จัดให้มีการอบรมและซ้อมแผนฉุกเฉินของพนักงานที่เกี่ยวข้องและควบคุมการฝึกซ้อมเหตุการณ์ฉุกเฉินอย่างน้อยปีละ 1 ครั้ง โดยจำลองสถานการณ์ฉุกเฉินตามจริง หรือสถานการณ์สมมติ</p> <p>5.1.1 ชี้แจงทีมฉุกเฉินทุกทีมให้เข้าใจหน้าที่ตาม โครงสร้างของทีมฉุกเฉินและสามารถปฏิบัติตัวได้ถูกต้องตามสถานการณ์สมมติ</p> <p>5.1.2 กำหนดหน้าที่และบทบาทของทีมฉุกเฉิน เพื่อกำหนดทิศทางการทำงานที่ถูกต้อง</p> <p>5.1.3 กำหนดรายละเอียดของแผนฉุกเฉิน การทบทวนแผนตามความเหมาะสมและหลังมีเหตุฉุกเฉินเกิดขึ้นจริง ตลอดจนให้มีการอบรมและฝึกปฏิบัติดูแลเกี่ยวกับการจัดหาตรวจสอบอุปกรณ์ระงับเหตุฉุกเฉิน ให้อยู่ในสภาพที่พร้อมต่อการใช้งานตลอดเวลา</p> <p>5.1.4 กำหนดมาตรการการทำงานของพนักงานสำหรับพื้นที่เสี่ยง</p> <p>5.2 ผู้จัดการแผนก / ฝ่ายบริหาร</p> <p>5.2.1 กำหนดและชี้แจงบทบาทหน้าที่ของพนักงานที่มีหน้าที่รับผิดชอบในทีมฉุกเฉิน</p> <p>5.2.2 ทำการประเมินผลการฝึกซ้อมแผนฉุกเฉินของพนักงานต่างๆ</p> <p>5.2.3 ประเมินและทบทวนผลวิธีปฏิบัติและความรู้ความเข้าใจของพนักงานหลังซ้อมแผนฉุกเฉิน</p> <p>5.2.4 ตรวจสอบเช็คความเสียหายของบุคคลและทรัพย์สินที่เกิดขึ้นหลังเกิดเหตุฉุกเฉิน</p> <p>5.2.8 ติดตามตรวจสอบกิจกรรมต่างๆ ที่เกี่ยวกับการซ้อมแผนฉุกเฉินเหตุฉุกเฉิน</p>			(ก.) ก่อนเกิดเหตุฉุกเฉิน	(ข.) ขณะเกิดเหตุฉุกเฉิน	(ค.) หลังเกิดเหตุการณ์ฉุกเฉิน	1.แผนการอบรม	2.แผนการเก็บกู้ และดับไฟ	3.แผนบรรเทาทุกข์
(ก.) ก่อนเกิดเหตุฉุกเฉิน	(ข.) ขณะเกิดเหตุฉุกเฉิน	(ค.) หลังเกิดเหตุการณ์ฉุกเฉิน						
1.แผนการอบรม	2.แผนการเก็บกู้ และดับไฟ	3.แผนบรรเทาทุกข์						
SAFETY								

 <div>Foresee Corporation Co., Ltd.</div>	FS-SOP-04-05 Issue date : 22-May-20 2/10	Rev.: 04
ชื่อเรื่อง : แผนการเตรียมความพร้อมและตอบสนองในกรณีฉุกเฉินส่วนขนส่ง (Title) (Emergency Preparedness and Response)		
<p>5.3 ผู้อำนวยการแผนฉุกเฉิน (COMMANDER)</p> <p>5.3.1 ตัดสินใจสั่งการให้ทีมฉุกเฉินเข้าปฏิบัติหน้าที่ตามความเหมาะสม ภายหลังการควบคุมของหัวหน้าทีมฉุกเฉิน</p> <p>5.3.2 สั่งการและให้คำแนะนำแก่ หัวหน้าทีมฉุกเฉิน (ON-SCENE COMMANDER) แก้ไขภาวะฉุกเฉิน</p> <p>5.3.3 จัดหาอุปกรณ์ตอบโต้ภาวะฉุกเฉินที่จำเป็น</p> <p>5.3.4 ประเมินผลการซ้อมแผนระงับเหตุฉุกเฉินร่วมกับผู้ที่เกี่ยวข้องภายหลังจากซ้อมหรือเกิดภาวะฉุกเฉิน</p> <p>5.3.5 ตัดสินใจให้มีการแจ้งหน่วยงานภายนอกให้เข้าทำการระงับเหตุในกรณีที่เกิดเหตุรุนแรงจนไม่สามารถระงับเหตุได้</p>		
SAFETY		

 Foresee Corporation Co., Ltd.		FS-SOP-04-05 Issue date : 22-May-20 3/10	Rev.: 04
ชื่อเรื่อง : แผนการเตรียมความพร้อมและตอบสนองในกรณีฉุกเฉินส่วนขนส่ง (Title) (Emergency Preparedness and Response)			
6.บทบาท หน้าที่ ของบุคลากรในทีมฉุกเฉินป้องกันและระงับเหตุขั้นต้น			
ลำดับ	บุคลากรในแผน ฯ	บทบาท หน้าที่	
6.1	หัวหน้าทีมฉุกเฉิน	1) ควบคุมและสั่งดำเนินการ(เก็บกู้/ปฐมพยาบาล) เมื่อเข้าถึงพื้นที่เกิดเหตุ 2) สั่งการให้ทีมปฏิบัติการของหน่วยงานเข้าดำเนินการกับเหตุการณ์ฉุกเฉินตามความเหมาะสมของสถานการณ์ 3) สั่งการให้เข้าช่วยเหลือพนักงานที่ประสบอันตรายและนำคนเจ็บออกจากพื้นที่เกิดเหตุ 4) สั่งการให้ฝ่ายปฐมพยาบาลช่วยเหลือพนักงานที่ประสบอันตราย 5) สั่งการให้ฝ่ายประสานงานติดต่อกับหน่วยงานภายนอกเพื่อขอความช่วยเหลือเมื่อจำเป็น 6) สั่งการให้ฝ่ายสนับสนุนเข้าช่วยเหลือหรือดำเนินกิจกรรมใดๆตามความเหมาะสม 6) รายงานผู้อำนวยการแผนฉุกเฉิน (COMMANDER)เป็นระยะ เพื่อรับทราบคำสั่งต่อไป	
6.2	ทีมปฏิบัติการ	1) มีหน้าที่ใช้อุปกรณ์เข้าปฏิบัติการทำการเก็บกู้และระงับเหตุตามแต่สถานการณ์ เมื่อได้รับคำสั่งจากหัวหน้าทีมฉุกเฉิน 2) รายงานผลการเข้า ระงับเหตุให้กับหัวหน้าทีมฉุกเฉินได้รับทราบ	
6.3	หัวหน้าทีมสนับสนุน	1) มีหน้าที่ประสานงานกับหัวหน้าทีมฉุกเฉินเพื่อดำเนินการสนับสนุนการกู้ภัย ภายใต้คำสั่งของหัวหน้าทีมฉุกเฉิน 2) ควบคุมการประสานงานหน่วยงานภายนอก เช่น โรงพยาบาล สถานีตำรวจ หน่วยงานกู้ภัย	
6.4	ทีมสนับสนุน (ปฐมพยาบาล)	1) เข้าช่วยเหลือปฐมพยาบาลพนักงานที่ประสบอันตราย บาดเจ็บจากเหตุการณ์ฉุกเฉินตามอาการของผู้ประสบเหตุ 2) รายงานหัวหน้าทีมสนับสนุนเมื่อพบว่าผู้บาดเจ็บมีอาการบาดเจ็บจนเกินขีดความสามารถในการช่วยเหลือ 3) ติดต่อสถานพยาบาลใกล้เคียงเพื่อดำเนินการช่วยเหลือผู้บาดเจ็บ 2) รายงานผลการดำเนินการช่วยเหลือให้ผู้บาดเจ็บ	
6.5	ทีมสนับสนุน (ประสานงาน)	1) แจ้งข่าวเหตุการณ์ต่างๆที่เกิดขึ้นให้กับ จป.วิชาชีพและหน่วยงานภายนอก รับทราบตามสถานการณ์จริงเมื่อได้รับคำสั่งแจ้งเหตุจากหัวหน้าทีมฉุกเฉิน/ หรือทำการแจ้งทันทีที่ทราบว่าเกิดเหตุฉุกเฉินเกิดขึ้นในหน่วยงาน 2) รายงานผลการแจ้งเหตุให้กับหัวหน้าทีมฉุกเฉินได้รับทราบว่าผลการแจ้งเหตุเป็นอย่างไร	
SAFETY			

 Foresee Corporation Co., Ltd.		FS-SOP-04-05 Issue date : 22-May-20 4/10	Rev.: 04
ชื่อเรื่อง : แผนการเตรียมความพร้อมและตอบสนองในกรณีฉุกเฉินส่วนขนส่ง (Title) (Emergency Preparedness and Response)			
7.มาตรการเตรียมพร้อมรับมือเหตุฉุกเฉิน			
7.1. จัดให้มีระบบป้องกันและระงับเหตุฉุกเฉิน ด้านการจัดอุปกรณ์ป้องกันและระงับเหตุกู้ภัย ซึ่งได้มีการกำหนดการตรวจเช็คอย่างสม่ำเสมอ			
7.2. จัดให้มีแผนป้องกันและระงับเหตุฉุกเฉิน ทั้งในด้านการตรวจตรา การอบรม การตรวจเช็ค ป้องกันเหตุฉุกเฉิน			
7.3. จัดให้มีการอบรม และซักซ้อมการแจ้งเหตุและระงับเหตุฉุกเฉินประจำปีแก่พนักงานที่เกี่ยวข้องทุกระดับ			
7.4. จัดให้มีอุปกรณ์กู้ภัยและเก็บกู้พื้นฐาน ประจํารอบรรทุก ทุกคันและอยู่ในสภาพพร้อมใช้งานอยู่เสมอ			
7.5. จัดให้มีอุปกรณ์กู้ภัยและเก็บกู้พื้นฐาน ประจําหน่วยงาน ให้พร้อมใช้งานและมีการตรวจตราอย่างสม่ำเสมอ			
7.6. จัดให้พนักงานขับรถ เข้ารับการฝึกอบรมการแจ้งเหตุฉุกเฉิน และระงับเหตุฉุกเฉินเบื้องต้น			
7.7. จัดให้พนักงานขับรถมีความรู้ความเข้าใจ และสามารถใช้อุปกรณ์ดับเพลิงได้อย่างคล่องแคล่ว			
7.8. จัดให้ทีมฉุกเฉินเพื่อทำหน้าที่เกี่ยวกับกู้ภัยและระงับเหตุฉุกเฉินอยู่ภายในบริษัทและสามารถปฏิบัติงานได้ตลอดเวลา และสามารถปฏิบัติงานทดแทนกันได้ เมื่อเจ้าหน้าที่ตำแหน่งใดตำแหน่งหนึ่ง ไม่อยู่ในพื้นที่ปฏิบัติงาน			
7.9. จัดให้มีผู้ที่เกี่ยวข้องกับแผนได้รับการอบรมในการใช้อุปกรณ์ต่างๆ ในการช่วยเหลือกรณีฉุกเฉิน เก็บกู้ และปฐมพยาบาล ตามความเหมาะสม			
8.การตรวจตราอุปกรณ์ระงับเหตุฉุกเฉิน			
8.1 Safety Officer จัดให้มีการตรวจเช็คอุปกรณ์ป้องกันและระงับเหตุฉุกเฉิน อย่างสม่ำเสมอตามความเหมาะสมโดยกำหนดผู้ตรวจเช็คอุปกรณ์ได้ ได้แก่ จป. , คณะกรรมการความปลอดภัย หรือผู้ที่ได้รับการแต่งตั้งจาก ผู้จัดการฝ่ายบริหารให้ดำเนินการ ตามรายการดังนี้			
หรือผู้ที่ได้รับการแต่งตั้งจาก ผู้จัดการฝ่ายบริหารให้ดำเนินการ ตามรายการดังนี้			
8.1.1 อุปกรณ์เก็บกู้ฉุกเฉิน : ความถี่ เดือนละ 1 ครั้ง			
8.1.2 อุปกรณ์ปฐมพยาบาล : ความถี่ เดือนละ 1 ครั้ง			
8.1.3 ถังดับเพลิง : ความถี่ เดือนละ 1 ครั้ง			
8.1.4 อุปกรณ์กักเก็บและบรรจุ : ความถี่ เดือนละ 1 ครั้ง			
SAFETY			



ชื่อเรื่อง : แผนการเตรียมความพร้อมและตอบสนองในกรณีฉุกเฉินส่วนขนส่ง
(Title) (Emergency Preparedness and Response)

9. แผนการอบรมเกี่ยวกับการกู้คืน

บริษัทฯ ได้เตรียมความพร้อมโดยกำหนดเรื่องของการอบรมไว้สำหรับพนักงานทั่วไป และพนักงานที่มีหน้าที่ตามแผน ดังนี้

1. ภาคทฤษฎี ประกอบด้วยหัวข้อ การแจ้งเหตุฉุกเฉิน การติดต่อหน่วยงานที่เกี่ยวข้อง การเข้าระงับเหตุ การป้องกันครายแผ่ การกักเก็บและกำจัด
2. ภาคปฏิบัติ มีการฝึกปฏิบัติ ระวังเหตุจากเหตุการณ์จำลอง การกู้ภัย การกักเก็บวัสดุ เทคนิคการดับไฟ การช่วยเหลือและปฐมพยาบาล

10. แผนการเก็บกู้

บริษัทฯ ได้เตรียมความพร้อมในการเก็บกู้สินค้า เมื่อเกิดอุบัติเหตุ หรือเหตุฉุกเฉินจนอันเป็นเหตุให้เกิดสินค้ามีการรั่วไหลออกนอกพื้นที่ที่กักเก็บ

และรั่วไหลสู่ภายนอกจนอาจทำให้เกิดผลกระทบต่อชุมชน และสิ่งแวดล้อม ในพื้นที่ใกล้เคียง ซึ่งมีแผนดำเนินการดังนี้

1. จัดให้มีอุปกรณ์สำหรับเก็บกู้กรณีฉุกเฉิน อย่างเพียงพอโดยจัดเตรียมไว้ที่หน่วยงาน และสามารถใช้งานได้ทันทีเมื่อเกิดเหตุ
2. อบรมเจ้าหน้าที่ ที่เกี่ยวข้องแต่ละตำแหน่ง ให้ความรู้ความเข้าใจในการใช้อุปกรณ์แต่ละชนิดอย่างถูกต้องและเหมาะสมในการเก็บกู้ของกิ่งเหลว ออกสู่ภายนอกพื้นที่, ภาชนะจัดเก็บ จนเป็นเหตุให้มีผลกระทบต่อสิ่งแวดล้อม
3. จัดให้มีภาชนะที่เหมาะสมสำหรับเก็บสินค้าที่มีการเก็บกู้เพื่อนำไปกำจัด หรือทำลาย มีฝาปิดและมั่นใจว่าไม่รั่วไหล
4. จัดให้มีเครื่องป้องกัน เครื่องมือแสดงสัญลักษณ์ และอุปกรณ์แสดงไฟจราจรฉุกเฉินเพื่อป้องกันอุบัติเหตุซ้ำซ้อน

11. เบอร์โทรศัพท์ฉุกเฉินภายในบริษัท

ลำดับที่	ชื่อ-นามสกุล	ตำแหน่ง	เบอร์โทร
1	นายสมภพ จิรมหาสุวรรณ	ผู้จัดการ โรงงาน	085-801-2922
2	นายวิรัช ยาประทีป	ผู้จัดการฝ่ายขนส่งและปฏิบัติการ	081-353-8667
3	นายสมมาตร เผ่าคนชม	หัวหน้าทีมฉุกเฉิน	091-056-6560
4	น.ส.ณัฏฐา โชคชัยศิริ	จป. วิชาชีพ	090-942-1817
5	น.ส.บุษสรา แวงคงบัง	หัวหน้าฝ่ายสนับสนุน	086-399-7778

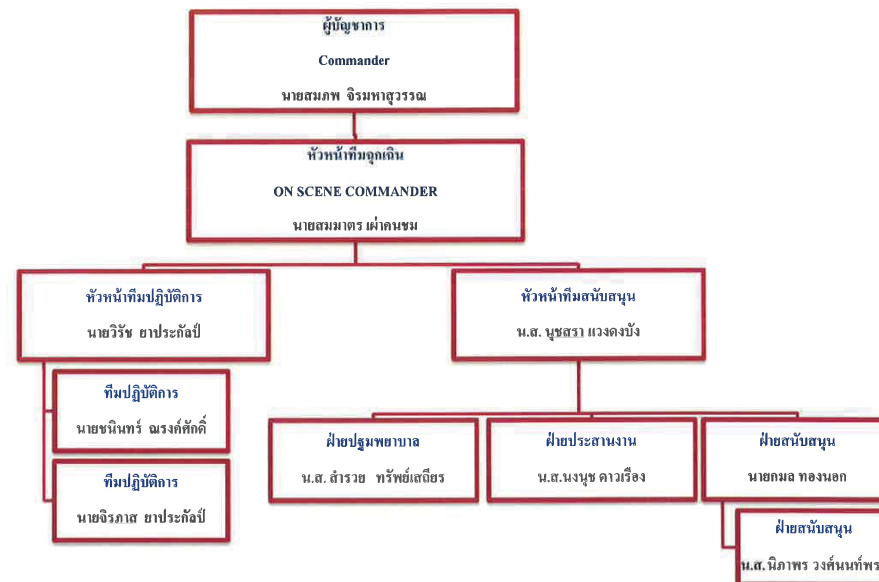
SAFETY



ชื่อเรื่อง : แผนการเตรียมความพร้อมและตอบสนองในกรณีฉุกเฉินส่วนขนส่ง
(Title) (Emergency Preparedness and Response)

11. ขั้นตอนการปฏิบัติงานหน้าที่ของทีมฉุกเฉิน

โครงสร้างทีมกู้ภัยฉุกเฉิน



โครงสร้างหน่วยงานป้องกันและระงับอัคคีภัยเมื่อเกิดเหตุเพลิงไหม้ขึ้นบนรางและภาวะฉุกเฉินขึ้นบนราง จะถูกบันทึก แต่งตั้งและเห็นด้วย
อนุมัติตาม โดย Executive Mgr.

หน่วยงานขอความช่วยเหลือ

หน่วยกู้ชีพเรนเทร อุบัติเหตุ 1669
เจ้าหน้าที่ป้องกันและบรรเทาสาธารณภัย (ดับเพลิง)
รพ.สามโคก 02-593-1661
รพ.ส่งเสริมสุขภาพตำบลสามโคก 02-581-6810
สภอ.สามโคก 02-593-1321
ศูนย์ปลอดภัยทางน้ำ กรมเจ้าท่า สายด่วน 1199
สำนักงานนิคมอุตสาหกรรมบางปะอิน 038-683-930-6
ป้องกัน และบรรเทาสาธารณภัยระยอง 038-694-129-33
ป้องกัน และบรรเทาสาธารณภัยอยุธยา 035-335-783
สายด่วนป้องกัน และบรรเทาสาธารณภัยส่วนกลาง 1784
กรมควบคุมมลพิษ 1650
ตำรวจทางหลวง 1193
สถานีฉุกเฉิน / ศูนย์รับแจ้งเหตุฉุกเฉิน ดับเพลิง199/เหตุด่วน เหตุร้าย 191

SAFETY



ชื่อเรื่อง : แผนการเตรียมความพร้อมและตอบสนองในกรณีฉุกเฉินส่วนขนส่ง

(Title) (Emergency Preparedness and Response)

12. หน้าที่รับผิดชอบตามโครงสร้างทีมฉุกเฉินขั้นรุนแรง

(ADVANCE ERT. RESPONSIBILITY)

12.1. หัวหน้าทีมฉุกเฉิน

1. สั่งการหัวหน้าทีมปฏิบัติการเข้าดำเนินการเก็บกู้, กักกัน, สิ้นค้าที่หกั่วไหล และช่วยเหลือผู้ประสบเหตุตามสภาวะจำเป็น และหัวหน้าทีมสนับสนุน ช่วยเหลือทีมปฏิบัติการตามความเหมาะสม
2. รายงานสถานการณ์ให้ COMMANDER ทราบเป็นระยะ ๆ จนกว่าภาวะฉุกเฉินจะถูกยกเลิก
3. ปฏิบัติตามวิธีปฏิบัติที่กำหนดไว้ขึ้นอยู่กับสถานการณ์ โดยอาจขอคำแนะนำจาก Commander รวมถึง พิจารณาดัดแปลง

12.2. ทีมปฏิบัติการ

1. ทำการปิดกั้นพื้นที่เพิ่มเติมหากไม่สามารถควบคุมวงความเสียหายเดิมได้
2. ทำการเก็บกู้ หรือดับไฟ หากพบว่ามีความรุนแรงจนไม่สามารถเก็บกู้ หรือดับไฟได้ ให้ร้องขอความช่วยเหลือจากภายนอก
3. ประเมินอาการผู้บาดเจ็บ เพื่อตัดสินใจดำเนินการช่วยเหลือหรือประสานงานหน่วยงานภายนอกดำเนินการช่วยเหลือ

12.4. ทีมสนับสนุน

1. ฝ่ายปฐมพยาบาล ดำเนินการเรียกรถพยาบาล หรือนำผู้บาดเจ็บส่งโรงพยาบาลใกล้เคียงที่ใกล้ที่สุดเมื่อพบว่าไม่สามารถปฐมพยาบาลเบื้องต้น ให้กับผู้บาดเจ็บได้
2. ฝ่ายประสานงาน ประสานงานหน่วยงานราชการหรือหน่วยงานภายนอกต่างๆ เพื่อขอความช่วยเหลือและเข้าทำการช่วยเหลือตามความรุนแรงของสถานการณ์ เช่นรถดับเพลิง เจ้าหน้าที่ตำรวจ

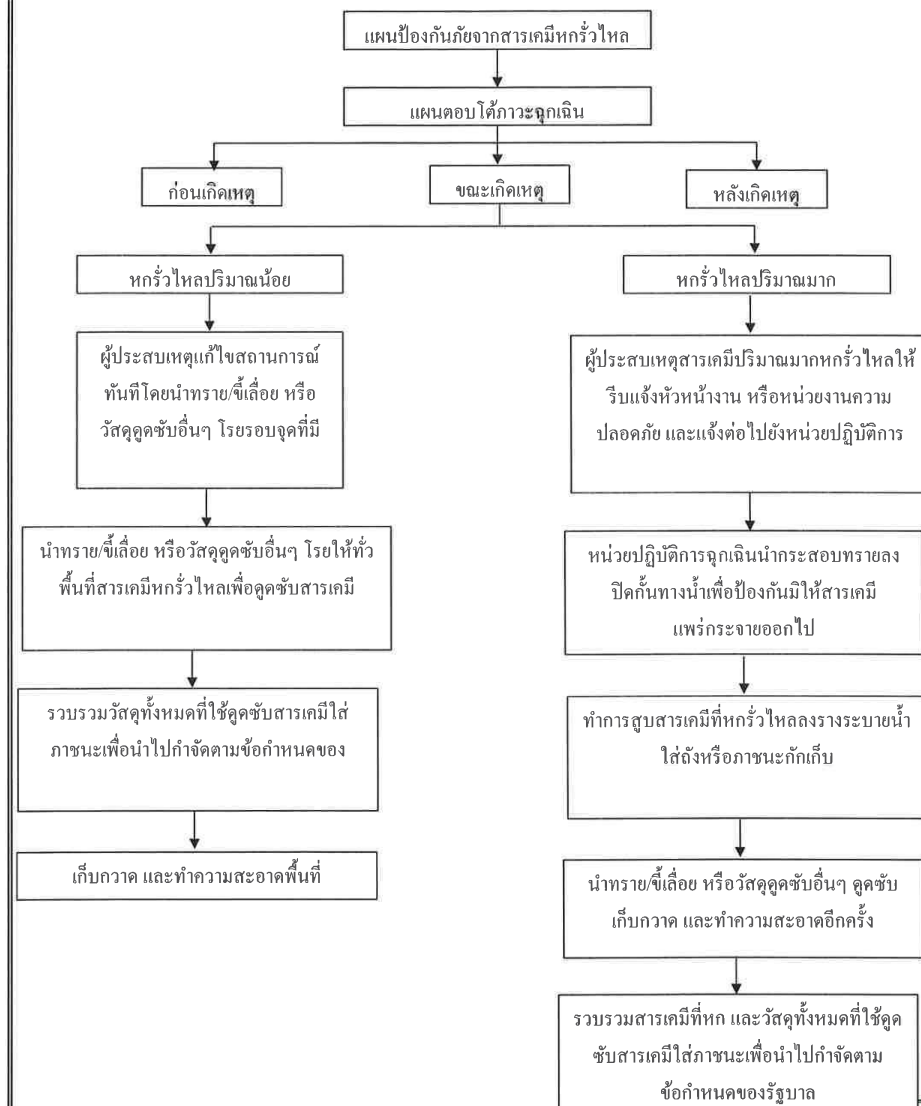
SAFETY



ชื่อเรื่อง : แผนการเตรียมความพร้อมและตอบสนองในกรณีฉุกเฉินส่วนขนส่ง

(Title) (Emergency Preparedness and Response)

ขั้นตอนปฏิบัติเมื่อเกิดเหตุสารเคมีหกั่วไหลขณะขนส่งให้ปฏิบัติงานตาม Flow Chart

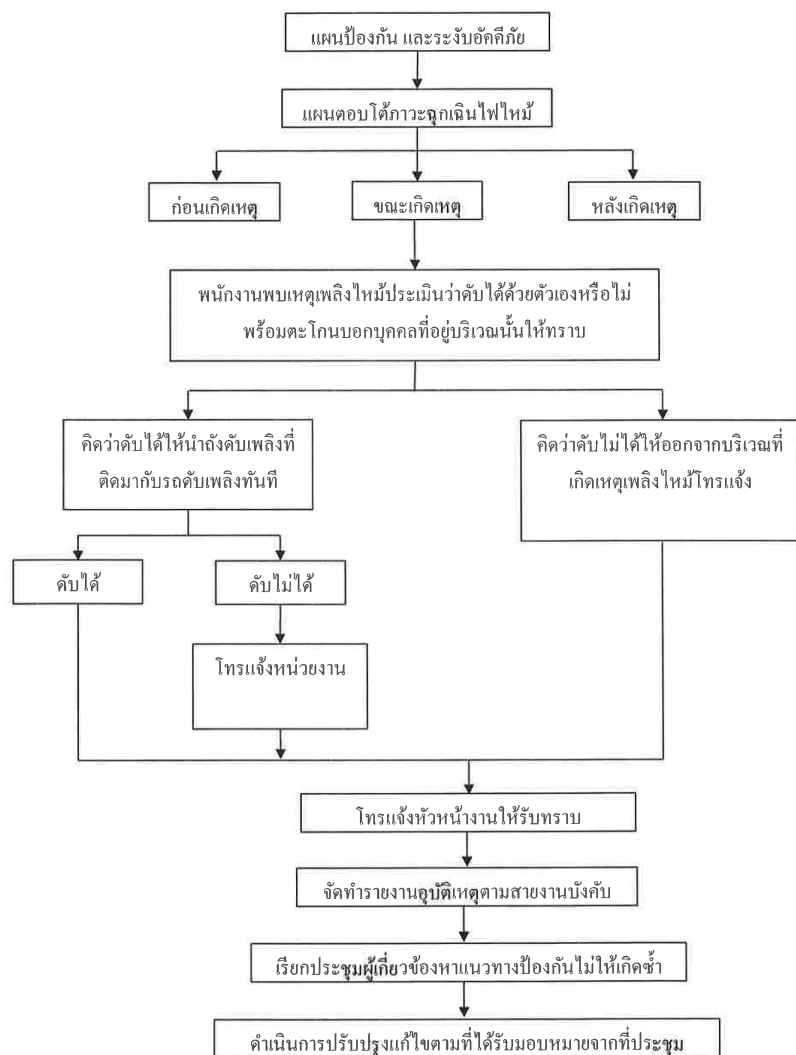


SAFETY



ชื่อเรื่อง : แผนการเตรียมความพร้อมและตอบสนองในกรณีฉุกเฉินส่วนขนส่ง
(Title) (Emergency Preparedness and Response)

ขั้นตอนปฏิบัติเมื่อเกิดเหตุเพลิงไหม้ขณะขนส่งให้ปฏิบัติงานตาม Flow Chart



SAFETY



ชื่อเรื่อง : แผนการเตรียมความพร้อมและตอบสนองในกรณีฉุกเฉินส่วนขนส่ง
(Title) (Emergency Preparedness and Response)

ขั้นตอนการใช้ถังดับเพลิง และวิธีตรวจสอบถังดับเพลิงเบื้องต้น



SAFETY

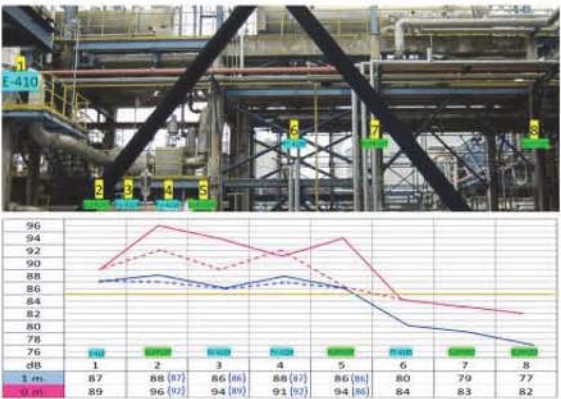
ภาคผนวก ข.18

มาตรการลดระดับเสียงดังจากแหล่งกำเนิด

5.2 การจัดการสภาพพื้นที่ทำงาน

SWO Condition 2022(Suggestion online) of 2022-2023

No.	Name	SWO Number	Topic	Detail	Suggestion	ภาพประกอบ	การดำเนินการ	STATUS
3	นาย อานนท์ สว้ยชร	SWO-2022-021327	บริเวณรอบๆพื้นที่ของ E-410 มีเสียงดังจากท่อ stream	พบบริเวณรอบๆพื้นที่ของ E-410 มีเสียงดังจากท่อ stream ที่มีการใช้ control valve ปรับแต่งอัตราการไหลของ steam ทำให้เกิดเสียงดัง ซึ่งเมื่อทำการตรวจวัดเสียงโดยเครื่องมือวัดทำให้ทราบว่าเสียงดังกล่าวนี้น่าเกินมาตรฐานกำหนดไว้จริง โดยค่าที่วัดได้มากกว่า 85 เดซิเบล	1. ติดตั้งป้ายเตือนให้สวมใส่อุปกรณ์ป้องกันเสียงเพิ่มเติม 2. แจ้งงานพิจารณาหุ้มฉนวนแบบกันเสียงเพื่อลดความดังของเสียงที่เกิดขึ้นให้อยู่ในค่ามาตรฐานความปลอดภัย	  	E-GC-OP1 ออกใบ Request ER เพื่อทำ MOC โดยศึกษาทางแนวทางการดำเนินการร่วมกับทาง Engineering เพิ่มเติม อ้างอิงหมายเลข ER 2022-004855 หมายเลข MOC E-GC1.1-2022/060	closed



สรุปผล

1 ก่อนหุ้มตำแหน่งที่มีเสียงเกิน 85 dB มีตำแหน่ง 1, 2, 3, 4 และ 5 จะเป็นบริเวณ FV-4103 ซึ่งเกินค่ามาตรฐานอย่างมาก (เกินไป 3 db)

2 สำหรับตำแหน่งที่ควรพิจารณา คือ ตำแหน่ง Support 2 (96 dB) และ ตำแหน่ง Support 5 (94 dB) มีค่าสูงมาก ซึ่งมีผลทำให้บริเวณใกล้เคียงดังตาม

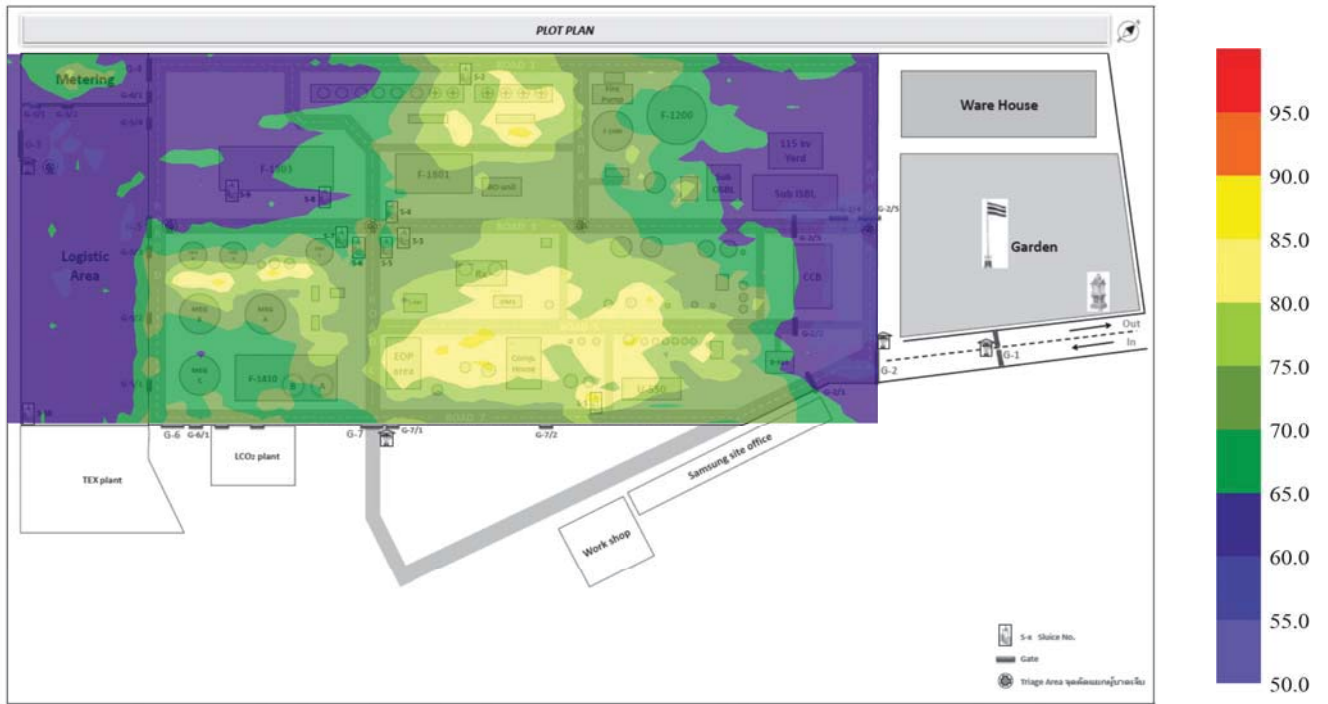
3 หลังจากหุ้ม Insulation ที่ ตำแหน่ง Support 2 เสียงลดลงจาก 96 dB เหลือ 92 dB และ ตำแหน่ง Support 5 เสียงลดลงจาก 94 dB เหลือ 86 dB ทำให้เสียงที่ห่างจากอุปกรณ์ 1 m.ลดลงประมาณ 1 dB และทำให้เสียงที่มากกว่า 85 dB ลดเหลือ 1-2 dB

ภาคผนวก ข.19

แผนผังแสดงเส้นระดับเสียง (Noise Contour Map) ประจำปี พ.ศ.2566

Noise Contour Map

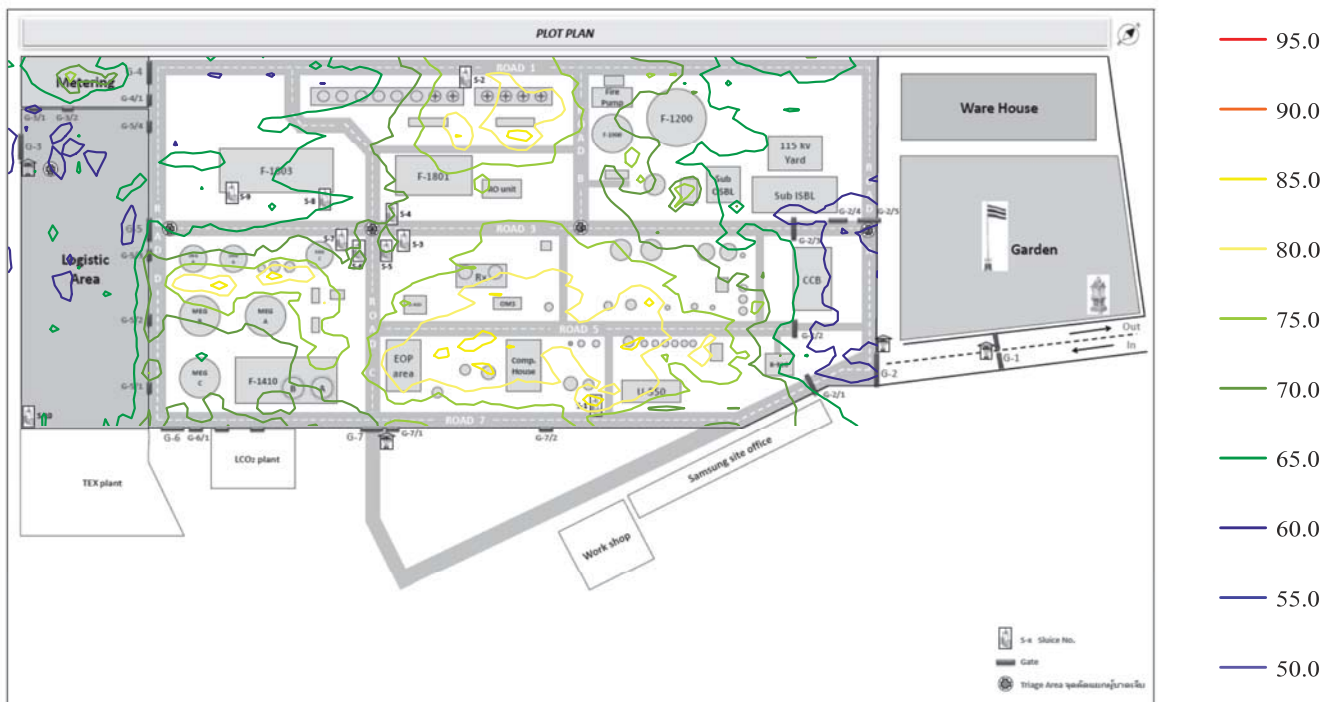
PTT Global Chemical Public Company Limited Branch 16 (EOEG Plant)



Total Measured Point = 4,463 points
 Contour Interval = 5 dB(A)
 Max. Noise Level = 91.9 dB(A)
 Min. Noise Level = 52.7 dB(A)
 Measuring Date : July 18-20, 22 & 24-27, 2023

Noise Contour Map

PTT Global Chemical Public Company Limited Branch 16 (EOEG Plant)



Total Measured Point = 4,463 points
 Contour Interval = 5 dB(A)
 Max. Noise Level = 91.9 dB(A)
 Min. Noise Level = 52.7 dB(A)
 Measuring Date : July 18-20, 22 & 24-27, 2023

Noise Contour Map

PTT Global Chemical Public Company Limited Branch 16 (EOEG Plant)



Remark :

52.7 - 85.0 dB (A)

85.1 - 90.0 dB (A)

90.1 - 91.9 dB (A)

Total Measured Point = 4,463 points

Max. Noise Level = 91.9 dB(A)

Min. Noise Level = 52.7 dB(A)

Measuring Date : July 18-20, 22 & 24-27, 2023

ภาคผนวก ข.20

กฎความปลอดภัยในการขับขี่รถ



บริษัท พีทีที โกลบอล เคมิคอล จำกัด (มหาชน)

Technical Safety and PSM

P-(Q-TS)-039

กฎความปลอดภัยในการขับขี่รถ (Driving Safety Rules)



บริษัท พีทีที โกลบอล เคมิคอล
จำกัด (มหาชน)

P-(Q-TS)-039: กฎความปลอดภัยในการขับขี่รถ
(Driving Safety Rules)



